



TRANSFERT ET CONDITIONNEMENT DE L'AIR



Acoustique et régulation de débits

Une gamme très large de registres
rectangulaires et cylindriques,
boîtes à débits et silencieux

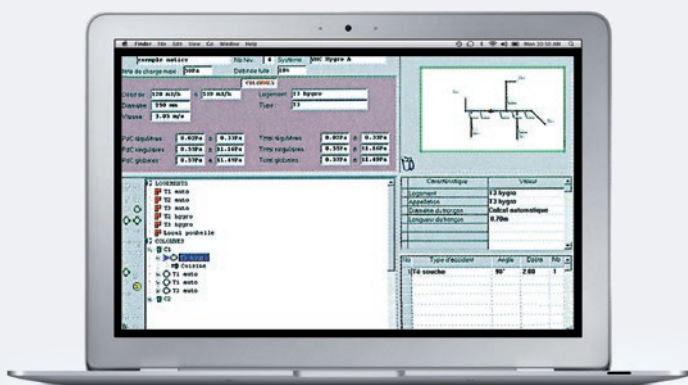
Tarif mars 2023

NOTRE LOGICIEL DE VENTILATION



Rapide et efficace

Ce logiciel développé pour TCA permet le dimensionnement des réseaux de VMC.



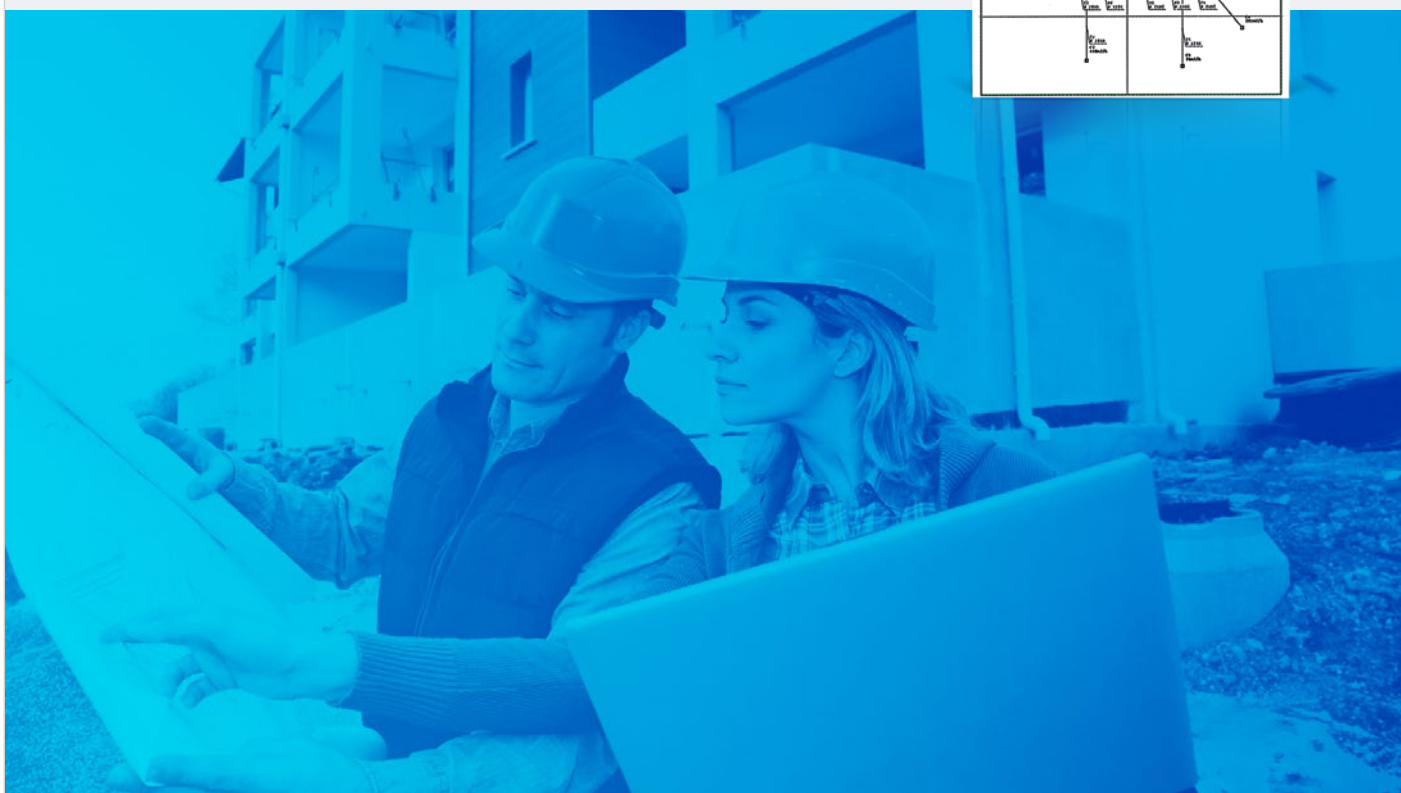
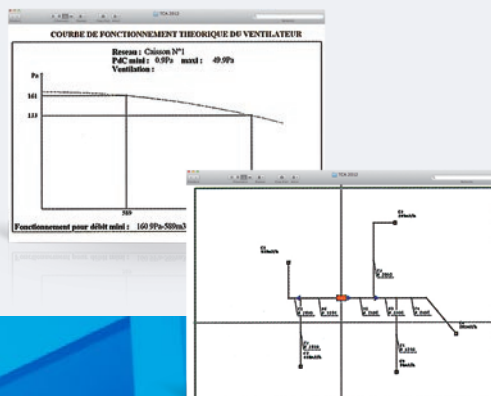
Outil d'expertise structuré de la façon suivante :

Gestion de projets

- Archivage et récupération de données.
- Définition d'un projet spécifique.

Étude des bâtiments

- Respect de la qualité d'air intérieur suivant préconisations constructeurs et réglementations.
- Optimisation du dimensionnement et des pertes de charges du réseau aéraulique en VMC collectif.
- Saisie graphique du réseau terrasse et génération graphiques des colonnes et piquages du réseau.





Registres rectangulaires de réglage à lames acier et alu



04

Registres DLT
à lames de 100



11

Registres DLT
à lames de 150



18

Registres DLT
à lames de 200



21

Accessoires pour
registres DLT

Modules de régulation



22

Modules
circulaires SKC-C



24

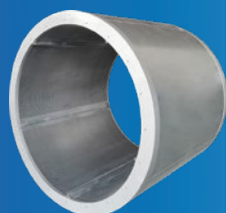
Modules
rectangulaires SKC-R



27

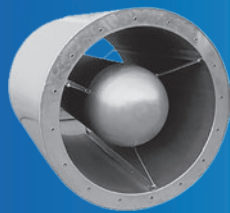
Boîtes à débits
variables RV5

Silencieux cylindriques, grilles et baffles



24

Silencieux Standards
cylindres SCZ



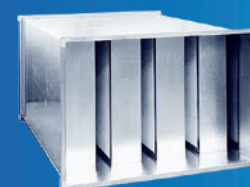
25

Silencieux à bulbe
cylindres SCZO



27

Grilles acoustiques
GF3ZF



34

Baffles Acoustiques

REGISTRE RECTANGULAIRE



Modèle DLT101Z - réglage à lames de 100 mm - acier galvanisé



↑ DLT101Z EN ACIER GALVANISÉ

APPLICATIONS

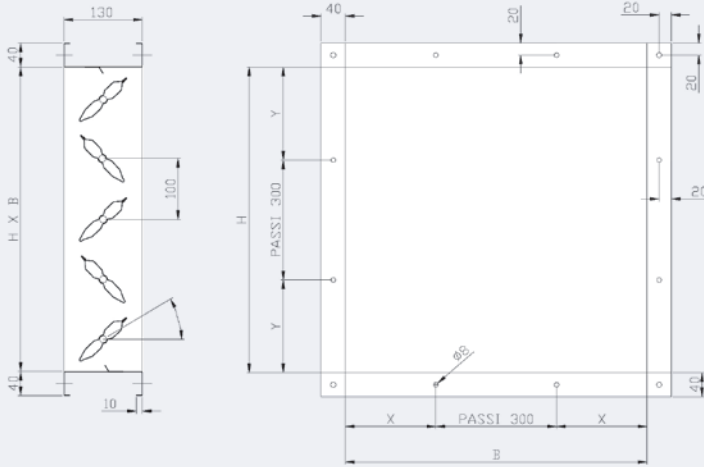
Les registres rectangulaires d'étalonnage sont utilisés dans les systèmes de ventilation et de climatisation pour équilibrer les circuits.

- 2 gammes sont disponibles, en acier et en aluminium
- Intervalles entre ailettes de 100 mm

TABLEAU DE SÉLECTION

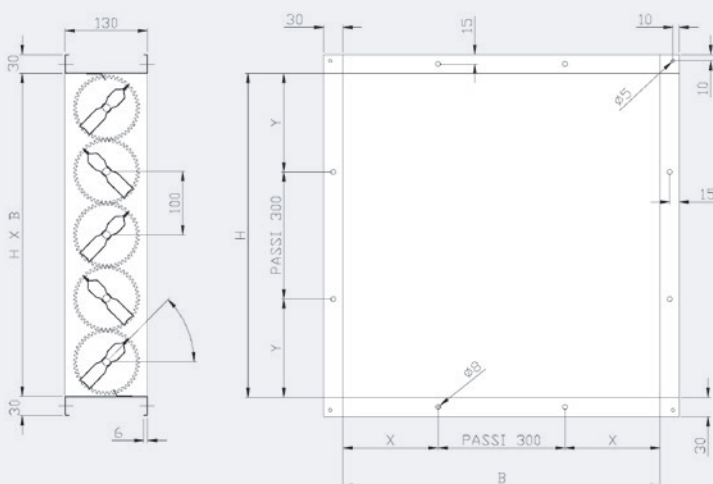
CONSTRUCTION	Registre	Registre	Registre
	DLT101Z	DLT101Z- R	DLT101Z- RI
Cadre en acier galvanisé, épaisseur 1,0 mm.	■	■	■
Pales de profil aérodynamique en acier galvanisé épaisseur 0,5+0,5 mm	■	-	-
Pales de profil aérodynamique en acier galvanisé épaisseur 0,6+0,6 mm	■ pour des largeurs > à 1000 mm	■	-
Distance entre les lames 100 mm	■	■	■
Entraînement de mouvement externe en acier galvanisé	■	-	-
Entraînement par engrenages externes en plastique	-	■	-
Entraînement par engrenages internes en plastique	-	-	■
Bagues de roulement en nylon	■	■	-
Axes Ø12 mm en acier galvanisé	■	■	-
Axes en nylon	-	-	■
Joint latéral en tôle d'aluminium souple	■	■	-
Perte de charge testée selon ISO 7244	■	■	-
Données acoustiques testées conformément à la norme UNI EN 25135	■	■	-
OPTIONS	Registre	Registre	Registre
	DLT101Z	DLT101Z- R	DLT101Z- RI
Entraînement manuel R10 jusqu'à 0,5 m ² de surface	■	■	-
Entraînement manuel R11 jusqu'à 1,2 m ² de surface	■	■	-
Entraînement manuel R12 sur 1,2 m ² de surface	■	■	-
Entraînement avant R13	■	■	-
Joint adhésif longitudinal en caoutchouc sur les lames	■	■	■
Moteur électrique	■	■	■
Double effet moteur pneumatique	■	■	■
Bagues de roulements en bronze	■	■	-
Construction en inox 304L	■ (DLT101X)	■ (DLT101X-R)	-

ENCOMBREMENTS - DLT101Z ET DLT101Z-R



B mm	200	300	400	500	600	700	800	900	1000	1100	1200	1300	1400	1500	1600	1700
Ø8 nombre de trous	/	/	1	1	1	2	2	2	3	3	3	4	4	4	5	5
X mm	/	/	200	250	300	200	250	300	200	250	300	200	250	300	200	250
H mm	210	310	410	510	610	710	810	910	1010	1110						
Ø8 nombre de trous	/	/	1	1	1	2	2	2	3	3						
Y mm	/	/	205	255	305	205	255	305	205	255						
H mm	1210	1310	1410	1510	1610	1710	1810	1910	2010							
Ø8 nombre de trous	3	4	4	4	5	5	5	6	6							
Y mm	305	205	255	305	205	255	305	205	255							

ENCOMBREMENTS - DLT101Z-RI



B mm	210	310	410	510	610	710	810	910	1010	1110	1210	1310	1410
Ø8 nombre de trous	/	/	1	1	1	2	2	2	3	3	3	4	4
X mm	/	/	205	255	305	205	255	305	205	255	305	205	255
H mm	210	310	410	510	610	710	810	910	1010	1110	1210		
Ø8 nombre de trous	/	/	1	1	1	2	2	2	3	3	3		
Y mm	/	/	205	255	305	205	255	305	205	255	255		

TABLEAU DE PRIX - DLT101Z

L x H	Code	€/Pièce	L x H	Code	€/Pièce	L x H	Code	€/Pièce
200X210	DLT101Z20X21	72,81	500X210	DLT101Z50X21	99,07	800X210	DLT101Z80X21	125,33
200X310	DLT101Z20X31	90,03	500X310	DLT101Z50X31	119,87	800X310	DLT101Z80X31	149,97
200X410	DLT101Z20X41	107,28	500X410	DLT101Z50X41	140,93	800X410	DLT101Z80X41	174,31
200X510	DLT101Z20X51	124,52	500X510	DLT101Z50X51	162,00	800X510	DLT101Z80X51	198,68
200X610	DLT101Z20X61	141,77	500X610	DLT101Z50X61	182,82	800X610	DLT101Z80X61	223,05
200X710	DLT101Z20X71	159,00	500X710	DLT101Z50X71	203,88	800X710	DLT101Z80X71	247,67
200X810	DLT101Z20X81	176,23	500X810	DLT101Z50X81	224,94	800X810	DLT101Z80X81	279,82
200X910	DLT101Z20X91	193,49	500X910	DLT101Z50X91	245,75	800X910	DLT101Z80X91	296,37
200X1010	DLT101Z20X101	210,74	500X1010	DLT101Z50X101	266,81	800X1010	DLT101Z80X11	320,73
200X1110	DLT101Z20X111	227,95	500X1110	DLT101Z50X111	287,90	800X1110	DLT101Z80X111	345,36
200X1210	DLT101Z20X121	245,20	500X1210	DLT101Z50X121	308,68	800X1210	DLT101Z80X121	369,72
200X1310	DLT101Z20X131	262,45	500X1310	DLT101Z50X131	329,77	800X1310	DLT101Z80X131	394,06
200X1410	DLT101Z20X141	279,70	500X1410	DLT101Z50X141	350,56	800X1410	DLT101Z80X141	418,43
200X1510	DLT101Z20X151	296,91	500X1510	DLT101Z50X151	371,65	800X1510	DLT101Z80X151	443,05
200X1610	DLT101Z20X161	314,17	500X1610	DLT101Z50X161	392,72	800X1610	DLT101Z80X161	467,41
200X1710	DLT101Z20X171	331,42	500X1710	DLT101Z50X171	413,49	800X1710	DLT101Z80X171	491,78
200X1810	DLT101Z20X181	348,65	500X1810	DLT101Z50X181	434,58	800X1810	DLT101Z80X181	516,11
200X1910	DLT101Z20X191	365,88	500X1910	DLT101Z50X191	455,65	800X1910	DLT101Z80X191	540,77
200X2010	DLT101Z20X201	385,60	500X2010	DLT101Z50X201	474,24	800X2010	DLT101Z80X201	562,64
300X210	DLT101Z30X21	81,55	600X210	DLT101Z60X21	107,82	900X210	DLT101Z90X21	134,10
300X310	DLT101Z30X31	100,16	600X310	DLT101Z60X31	129,98	900X310	DLT101Z90X31	159,53
300X410	DLT101Z30X41	118,79	600X410	DLT101Z60X41	152,17	900X410	DLT101Z90X41	185,28
300X510	DLT101Z30X51	137,38	600X510	DLT101Z60X51	174,31	900X510	DLT101Z90X51	210,74
300X610	DLT101Z30X61	156,27	600X610	DLT101Z60X61	196,50	900X610	DLT101Z90X61	236,45
300X710	DLT101Z30X71	174,86	600X710	DLT101Z60X71	218,40	900X710	DLT101Z90X71	261,90
300X810	DLT101Z30X81	193,49	600X810	DLT101Z60X81	240,55	900X810	DLT101Z90X81	287,35
300X910	DLT101Z30X91	212,08	600X910	DLT101Z60X91	262,71	900X910	DLT101Z90X91	313,07
300X1010	DLT101Z30X101	230,97	600X1010	DLT101Z60X101	284,89	900X1010	DLT101Z90X11	338,53
300X1110	DLT101Z30X111	249,59	600X1110	DLT101Z60X111	307,05	900X1110	DLT101Z90X111	364,25
300X1210	DLT101Z30X121	268,18	600X1210	DLT101Z60X121	329,21	900X1210	DLT101Z90X121	389,70
300X1310	DLT101Z30X131	286,79	600X1310	DLT101Z60X131	351,38	900X1310	DLT101Z90X131	415,41
300X1410	DLT101Z30X141	305,68	600X1410	DLT101Z60X141	373,28	900X1410	DLT101Z90X141	440,87
300X1510	DLT101Z30X151	324,30	600X1510	DLT101Z60X151	395,45	900X1510	DLT101Z90X151	466,58
300X1610	DLT101Z30X161	342,90	600X1610	DLT101Z60X161	417,62	900X1610	DLT101Z90X161	492,04
300X1710	DLT101Z30X171	361,52	600X1710	DLT101Z60X171	439,78	900X1710	DLT101Z90X171	517,78
300X1810	DLT101Z30X181	380,40	600X1810	DLT101Z60X181	461,93	900X1810	DLT101Z90X181	543,21
300X1910	DLT101Z30X191	399,00	600X1910	DLT101Z60X191	484,12	900X1910	DLT101Z90X191	568,66
300X2010	DLT101Z30X201	415,15	600X2010	DLT101Z60X201	503,81	900X2010	DLT101Z90X201	591,93
400X210	DLT101Z40X21	90,32	700X210	DLT101Z70X21	116,58	1000X210	DLT101Z100X21	142,87
400X310	DLT101Z40X31	110,28	700X310	DLT101Z70X31	139,85	1000X310	DLT101Z100X31	169,67
400X410	DLT101Z40X41	129,98	700X410	DLT101Z70X41	163,10	1000X410	DLT101Z100X41	196,50
400X510	DLT101Z40X51	149,97	700X510	DLT101Z70X51	186,37	1000X510	DLT101Z100X51	223,05
400X610	DLT101Z40X61	169,67	700X610	DLT101Z70X61	209,61	1000X610	DLT101Z100X61	249,85
400X710	DLT101Z40X71	189,38	700X710	DLT101Z70X71	232,88	1000X710	DLT101Z100X71	276,69
400X810	DLT101Z40X81	209,35	700X810	DLT101Z70X81	256,14	1000X810	DLT101Z100X81	303,23
400X910	DLT101Z40X91	229,05	700X910	DLT101Z70X91	279,41	1000X910	DLT101Z100X91	330,03
400X1010	DLT101Z40X11	249,05	700X1010	DLT101Z70X101	302,69	1000X1010	DLT101Z100X11	356,87
400X1110	DLT101Z40X111	268,73	700X1110	DLT101Z70X111	325,93	1000X1110	DLT101Z100X111	383,42
400X1210	DLT101Z40X121	288,71	700X1210	DLT101Z70X121	349,20	1000X1210	DLT101Z100X121	410,22
400X1310	DLT101Z40X131	308,42	700X1310	DLT101Z70X131	372,45	1000X1310	DLT101Z100X131	436,76
400X1410	DLT101Z40X141	328,40	700X1410	DLT101Z70X141	395,72	1000X1410	DLT101Z100X141	463,60
400X1510	DLT101Z40X151	348,09	700X1510	DLT101Z70X151	418,98	1000X1510	DLT101Z100X151	490,40
400X1610	DLT101Z40X161	367,80	700X1610	DLT101Z70X161	442,25	1000X1610	DLT101Z100X161	516,95
400X1710	DLT101Z40X171	387,78	700X1710	DLT101Z70X171	465,50	1000X1710	DLT101Z100X171	543,76
400X1810	DLT101Z40X181	407,49	700X1810	DLT101Z70X181	489,03	1000X1810	DLT101Z100X181	570,58
400X1910	DLT101Z40X191	427,47	700X1910	DLT101Z70X191	512,30	1000X1910	DLT101Z100X191	597,13
400X2010	DLT101Z40X201	444,72	700X2010	DLT101Z70X201	533,10	1000X2010	DLT101Z100X201	621,76

TABLEAU DE PRIX - DLT101Z

L x H	Code	€/Pièce	L x H	Code	€/Pièce	L x H	Code	€/Pièce
1100X210	DLT101Z110X21	151,62	1300X810	DLT101Z130X81	350,01	1500X1410	DLT101Z150X141	576,33
1100X310	DLT101Z110X31	179,51	1300X910	DLT101Z130X91	380,40	1500X1510	DLT101Z150X151	608,61
1100X410	DLT101Z110X41	207,43	1300X1010	DLT101Z130X101	410,50	1500X1610	DLT101Z150X161	641,18
1100X510	DLT101Z110X51	235,07	1300X1110	DLT101Z130X111	440,60	1500X1710	DLT101Z150X171	673,76
1100X610	DLT101Z110X61	263,00	1300X1210	DLT101Z130X121	470,69	1500X1810	DLT101Z150X181	706,05
1100X710	DLT101Z110X71	290,89	1300X1310	DLT101Z130X131	501,08	1500X1910	DLT101Z150X191	738,62
1100X810	DLT101Z110X81	318,81	1300X1410	DLT101Z130X141	531,18	1500X2010	DLT101Z150X201	768,72
1100X910	DLT101Z110X91	346,73	1300X1510	DLT101Z130X151	561,28	1600X210	DLT101Z160X21	195,40
1100X1010	DLT101Z110X101	374,63	1300X1610	DLT101Z130X161	591,40	1600X310	DLT101Z160X31	229,05
1100X1110	DLT101Z110X111	402,30	1300X1710	DLT101Z130X171	621,76	1600X410	DLT101Z160X41	262,71
1100X1210	DLT101Z110X121	430,20	1300X1810	DLT101Z130X181	651,86	1600X510	DLT101Z160X51	296,37
1100X1310	DLT101Z110X131	458,12	1300X1910	DLT101Z130X191	681,96	1600X610	DLT101Z160X61	330,03
1100X1410	DLT101Z110X141	486,01	1300X2010	DLT101Z130X201	709,89	1600X710	DLT101Z160X71	363,70
1100X1510	DLT101Z110X151	513,93	1400X210	DLT101Z140X21	177,88	1600X810	DLT101Z160X81	397,37
1100X1610	DLT101Z110X161	541,87	1400X310	DLT101Z140X31	209,35	1600X910	DLT101Z160X91	430,74
1100X1710	DLT101Z110X171	569,76	1400X410	DLT101Z140X41	240,55	1600X1010	DLT101Z160X101	464,40
1100X1810	DLT101Z110X181	597,39	1400X510	DLT101Z140X51	272,04	1600X1110	DLT101Z160X111	498,06
1100X1910	DLT101Z110X191	625,31	1400X610	DLT101Z140X61	303,23	1600X1210	DLT101Z160X121	531,73
1100X2010	DLT101Z110X201	651,03	1400X710	DLT101Z140X71	334,68	1600X1310	DLT101Z160X131	565,40
1200X210	DLT101Z120X21	160,37	1400X810	DLT101Z140X81	365,88	1600X1410	DLT101Z160X141	599,05
1200X310	DLT101Z120X31	189,38	1400X910	DLT101Z140X91	397,37	1600X1510	DLT101Z160X151	632,72
1200X410	DLT101Z120X41	218,40	1400X1010	DLT101Z140X101	428,56	1600X1610	DLT101Z160X161	666,10
1200X510	DLT101Z120X51	247,67	1400X1110	DLT101Z140X111	459,75	1600X1710	DLT101Z160X171	699,76
1200X610	DLT101Z120X61	276,69	1400X1210	DLT101Z140X121	491,23	1600X1810	DLT101Z160X181	733,42
1200X710	DLT101Z120X71	305,68	1400X1310	DLT101Z140X131	522,43	1600X1910	DLT101Z160X191	767,08
1200X810	DLT101Z120X81	334,68	1400X1410	DLT101Z140X141	553,88	1600X2010	DLT101Z160X201	798,28
1200X910	DLT101Z120X91	363,70	1400X1510	DLT101Z140X151	585,08			
1200X1010	DLT101Z120X101	392,72	1400X1610	DLT101Z140X161	616,56			
1200X1110	DLT101Z120X111	421,72	1400X1710	DLT101Z140X171	647,76			
1200X1210	DLT101Z120X121	450,71	1400X1810	DLT101Z140X181	679,24			
1200X1310	DLT101Z120X131	479,73	1400X1910	DLT101Z140X191	710,43			
1200X1410	DLT101Z120X141	508,75	1400X2010	DLT101Z140X201	739,45			
1200X1510	DLT101Z120X151	537,75	1500X210	DLT101Z150X21	186,63			
1200X1610	DLT101Z120X161	566,74	1500X310	DLT101Z150X31	219,20			
1200X1710	DLT101Z120X171	595,76	1500X410	DLT101Z150X41	251,48			
1200X1810	DLT101Z120X181	624,77	1500X510	DLT101Z150X51	284,06			
1200X1910	DLT101Z120X191	653,78	1500X610	DLT101Z150X61	316,63			
1200X2010	DLT101Z120X201	680,59	1500X710	DLT101Z150X71	348,92			
1300X210	DLT101Z130X21	169,12	1500X810	DLT101Z150X81	381,49			
1300X310	DLT101Z130X31	199,23	1500X910	DLT101Z150X91	413,78			
1300X410	DLT101Z130X41	229,33	1500X1010	DLT101Z150X101	446,35			
1300X510	DLT101Z130X51	259,70	1500X1110	DLT101Z150X111	478,92			
1300X610	DLT101Z130X61	289,80	1500X1210	DLT101Z150X121	511,22			
1300X710	DLT101Z130X71	319,91	1500X1310	DLT101Z150X131	543,76			

Autres dimensions supérieures à 1600 x 2010 possibles
dans la limite de L = 3000 mm et H = 2010 mm, **prix sur demande**

TABLEAU DE PRIX DES OPTIONS

Modèle	Code	€/Pièce
Dimensions intermédiaires	-	Dimension sup + 45 €
INOX AISI 304	-	Prix acier x 2,5
INOX AISI 316L	-	Prix acier x 3
Brides spéciales	-	+45 €
Double champ spécial	-	+15 €/aillette
Châssis 20/10 soudé par pas	-	+ 50 %

REGISTRE RECTANGULAIRE



Modèle DLT101A - réglage à lames de 100 mm - aluminium



↑ DLT101A EN ALUMINIUM

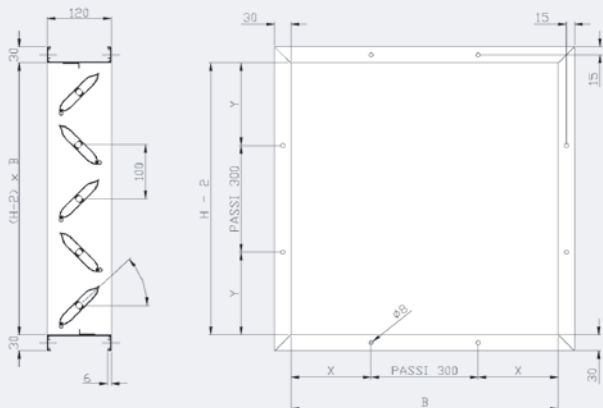
APPLICATIONS

Les registres rectangulaires d'étalonnage sont utilisés dans les systèmes de ventilation et de climatisation pour équilibrer les circuits.

- 2 gammes sont disponibles, en acier et en aluminium
- Intervalles entre ailettes de 100 mm

ENCOMBREMENTS - DLT101A ET DLT101A-R

B mm	200	300	400	500	600	700	800	900	1000	1100	1200	1300	1400	1500	1600	1700
Ø8 nombre de trous	/	/	1	1	1	2	2	2	3	3	3	4	4	4	5	5
X mm	/	/	200	250	300	200	250	300	200	250	300	200	250	300	200	250



H mm	210	310	410	510	610	710	810	910	1010	1110
Ø8 nbe de trous	/	/	1	1	1	2	2	2	3	3
Y mm	/	/	205	255	305	205	255	305	205	255

H mm	1210	1310	1410	1510	1610	1710	1810	1910	2010
Ø8 nbe de trous	3	4	4	4	5	5	5	6	6
Y mm	305	205	255	305	205	255	305	205	255

TABLEAU DE SÉLECTION

CONSTRUCTION	Registre	Registre
	DLT101A	DLT101A- R
Cadre en aluminium extrudé	■	■
Pales de profil aérodynamique en aluminium extrudé	■	■
Distance entre les lames 100 mm	■	■
Entraînement de mouvement externe en acier galvanisé	■	-
Entraînement par engrenages externes en plastique	-	■
Bagues de roulement en nylon	■	■
Axes ø12 mm en acier galvanisé	■	■
Joint latéral en acier inoxydable flexible AISI 301	■	■
Étanchéité longitudinale dans le profil des lames en caoutchouc spécial.	■	■
Perte de charge testée selon ISO 7244	■	■
Données acoustiques testées conformément à la norme UNI EN 25135	■	■
OPTION	DLT101A	DLT101A- R
Entraînement manuel R10 jusqu'à 0,5 m ² de surface	■	■
Entraînement manuel R11 jusqu'à 1,2 m ² de surface	■	■
Entraînement manuel R12 sur 1,2 m ² de surface	■	■
Entraînement avant R13	■	■
Joint d'étanchéité longitudinal en silicone appliqué sur les ailettes	■	■
Moteur électrique	■	■
Double effet moteur pneumatique	■	■
Brides percés sur demande (voir dessin)	■	■
Bagues de roulements en bronze	■	■

TABLEAU DE PRIX - DLT101A

L x H	Code	€/Pièce	L x H	Code	€/Pièce	L x H	Code	€/Pièce
200X210	DLT101A20X21	108,70	500X210	DLT101A50X21	147,63	800X210	DLT101A80X21	186,59
200X310	DLT101A20X31	129,65	500X310	DLT101A50X31	177,73	800X310	DLT101A80X31	225,83
200X410	DLT101A20X41	150,61	500X410	DLT101A50X41	207,85	800X410	DLT101A80X41	265,07
200X510	DLT101A20X51	171,56	500X510	DLT101A50X51	237,94	800X510	DLT101A80X51	304,34
200X610	DLT101A20X61	192,52	500X610	DLT101A50X61	268,04	800X610	DLT101A80X61	343,57
200X710	DLT101A20X71	213,44	500X710	DLT101A50X71	298,13	800X710	DLT101A80X71	382,81
200X810	DLT101A20X81	234,39	500X810	DLT101A50X81	328,24	800X810	DLT101A80X81	422,09
200X910	DLT101A20X91	255,35	500X910	DLT101A50X91	358,34	800X910	DLT101A80X91	461,32
200X1010	DLT101A20X101	276,31	500X1010	DLT101A50X101	388,43	800X1010	DLT101A80X11	500,56
200X1110	DLT101A20X111	297,26	500X1110	DLT101A50X111	418,53	800X1110	DLT101A80X111	539,80
200X1210	DLT101A20X121	318,21	500X1210	DLT101A50X121	448,62	800X1210	DLT101A80X121	579,07
200X1310	DLT101A20X131	339,17	500X1310	DLT101A50X131	478,73	800X1310	DLT101A80X131	618,30
200X1410	DLT101A20X141	360,12	500X1410	DLT101A50X141	508,82	800X1410	DLT101A80X141	657,54
200X1510	DLT101A20X151	381,06	500X1510	DLT101A50X151	538,93	800X1510	DLT101A80X151	696,82
200X1610	DLT101A20X161	402,00	500X1610	DLT101A50X161	569,04	800X1610	DLT101A80X161	736,05
200X1710	DLT101A20X171	422,95	500X1710	DLT101A50X171	599,13	800X1710	DLT101A80X171	775,29
200X1810	DLT101A20X181	443,91	500X1810	DLT101A50X181	629,23	800X1810	DLT101A80X181	814,53
200X1910	DLT101A20X191	464,86	500X1910	DLT101A50X191	659,33	800X1910	DLT101A80X191	853,80
200X2010	DLT101A20X201	485,82	500X2010	DLT101A50X201	689,42	800X2010	DLT101A80X201	893,03
300X210	DLT101A30X21	121,67	600X210	DLT101A60X21	160,62	900X210	DLT101A90X21	199,56
300X310	DLT101A30X31	145,67	600X310	DLT101A60X31	193,78	900X310	DLT101A90X31	242,08
300X410	DLT101A30X41	169,69	600X410	DLT101A60X41	226,93	900X410	DLT101A90X41	284,15
300X510	DLT101A30X51	193,67	600X510	DLT101A60X51	260,06	900X510	DLT101A90X51	326,45
300X610	DLT101A30X61	217,68	600X610	DLT101A60X61	293,21	900X610	DLT101A90X61	368,75
300X710	DLT101A30X71	241,69	600X710	DLT101A60X71	326,37	900X710	DLT101A90X71	411,04
300X810	DLT101A30X81	265,68	600X810	DLT101A60X81	359,52	900X810	DLT101A90X81	453,34
300X910	DLT101A30X91	289,68	600X910	DLT101A60X91	392,68	900X910	DLT101A90X91	495,63
300X1010	DLT101A30X101	313,68	600X1010	DLT101A60X101	425,80	900X1010	DLT101A90X11	537,93
300X1110	DLT101A30X111	337,68	600X1110	DLT101A60X111	458,95	900X1110	DLT101A90X111	580,23
300X1210	DLT101A30X121	361,68	600X1210	DLT101A60X121	492,10	900X1210	DLT101A90X121	622,52
300X1310	DLT101A30X131	385,67	600X1310	DLT101A60X131	525,26	900X1310	DLT101A90X131	664,85
300X1410	DLT101A30X141	409,68	600X1410	DLT101A60X141	558,41	900X1410	DLT101A90X141	707,13
300X1510	DLT101A30X151	433,70	600X1510	DLT101A60X151	591,57	900X1510	DLT101A90X151	749,44
300X1610	DLT101A30X161	457,67	600X1610	DLT101A60X161	624,69	900X1610	DLT101A90X161	791,74
300X1710	DLT101A30X171	481,69	600X1710	DLT101A60X171	657,85	900X1710	DLT101A90X171	834,02
300X1810	DLT101A30X181	505,67	600X1810	DLT101A60X181	690,99	900X1810	DLT101A90X181	876,33
300X1910	DLT101A30X191	529,69	600X1910	DLT101A60X191	724,15	900X1910	DLT101A90X191	918,61
300X2010	DLT101A30X201	553,69	600X2010	DLT101A60X201	757,30	900X2010	DLT101A90X201	960,92
400X210	DLT101A40X21	134,66	700X210	DLT101A70X21	173,59	1000X210	DLT101A100X21	212,55
400X310	DLT101A40X31	161,70	700X310	DLT101A70X31	209,81	1000X310	DLT101A100X31	257,88
400X410	DLT101A40X41	188,77	700X410	DLT101A70X41	245,99	1000X410	DLT101A100X41	303,23
400X510	DLT101A40X51	215,80	700X510	DLT101A70X51	282,20	1000X510	DLT101A100X51	348,58
400X610	DLT101A40X61	242,85	700X610	DLT101A70X61	318,40	1000X610	DLT101A100X61	393,94
400X710	DLT101A40X71	269,91	700X710	DLT101A70X71	354,59	1000X710	DLT101A100X71	439,29
400X810	DLT101A40X81	296,96	700X810	DLT101A70X81	390,79	1000X810	DLT101A100X81	484,62
400X910	DLT101A40X91	323,99	700X910	DLT101A70X91	426,98	1000X910	DLT101A100X91	529,97
400X1010	DLT101A40X11	351,07	700X1010	DLT101A70X101	463,19	1000X1010	DLT101A100X11	575,32
400X1110	DLT101A40X111	378,10	700X1110	DLT101A70X111	499,38	1000X1110	DLT101A100X111	620,68
400X1210	DLT101A40X121	405,15	700X1210	DLT101A70X121	534,09	1000X1210	DLT101A100X121	665,99
400X1310	DLT101A40X131	432,21	700X1310	DLT101A70X131	571,77	1000X1310	DLT101A100X131	711,35
400X1410	DLT101A40X141	459,25	700X1410	DLT101A70X141	607,98	1000X1410	DLT101A100X141	756,71
400X1510	DLT101A40X151	486,32	700X1510	DLT101A70X151	644,18	1000X1510	DLT101A100X151	802,05
400X1610	DLT101A40X161	513,36	700X1610	DLT101A70X161	680,37	1000X1610	DLT101A100X161	847,39
400X1710	DLT101A40X171	540,40	700X1710	DLT101A70X171	716,58	1000X1710	DLT101A100X171	892,74
400X1810	DLT101A40X181	567,47	700X1810	DLT101A70X181	752,77	1000X1810	DLT101A100X181	938,09
400X1910	DLT101A40X191	594,50	700X1910	DLT101A70X191	788,97	1000X1910	DLT101A100X191	983,44
400X2010	DLT101A40X201	621,55	700X2010	DLT101A70X201	825,16	1000X2010	DLT101A100X201	1028,76

suite tableau >>>page suivante

TABLEAU DE PRIX - DLT101A

L x H	Code	€/Pièce	L x H	Code	€/Pièce	L x H	Code	€/Pièce
1100X210	DLT101A110X21	225,52	1300X810	DLT101A130X81	578,45	1500X1410	DLT101A150X141	1004,56
1100X310	DLT101A110X31	273,93	1300X910	DLT101A130X91	632,95	1500X1510	DLT101A150X151	1065,17
1100X410	DLT101A110X41	322,32	1300X1010	DLT101A130X101	687,45	1500X1610	DLT101A150X161	1125,76
1100X510	DLT101A110X51	370,72	1300X1110	DLT101A130X111	741,95	1500X1710	DLT101A150X171	1186,34
1100X610	DLT101A110X61	419,11	1300X1210	DLT101A130X121	793,94	1500X1810	DLT101A150X181	1246,94
1100X710	DLT101A110X71	467,51	1300X1310	DLT101A130X131	850,94	1500X1910	DLT101A150X191	1307,53
1100X810	DLT101A110X81	515,90	1300X1410	DLT101A130X141	905,44	1500X2010	DLT101A150X201	1368,14
1100X910	DLT101A110X91	564,31	1300X1510	DLT101A130X151	959,92	1600X210	DLT101A160X21	290,44
1100X1010	DLT101A110X101	612,68	1300X1610	DLT101A130X161	1014,42	1600X310	DLT101A160X31	354,08
1100X1110	DLT101A110X111	661,10	1300X1710	DLT101A130X171	1068,90	1600X410	DLT101A160X41	417,72
1100X1210	DLT101A110X121	709,48	1300X1810	DLT101A130X181	1123,40	1600X510	DLT101A160X51	481,37
1100X1310	DLT101A110X131	757,88	1300X1910	DLT101A130X191	1177,88	1600X610	DLT101A160X61	544,99
1100X1410	DLT101A110X141	806,27	1300X2010	DLT101A130X201	1232,38	1600X710	DLT101A160X71	608,64
1100X1510	DLT101A110X151	854,69	1400X210	DLT101A140X21	264,48	1600X810	DLT101A160X81	672,28
1100X1610	DLT101A110X161	903,06	1400X310	DLT101A140X31	322,01	1600X910	DLT101A160X91	735,94
1100X1710	DLT101A110X171	951,47	1400X410	DLT101A140X41	379,56	1600X1010	DLT101A160X101	799,59
1100X1810	DLT101A110X181	999,86	1400X510	DLT101A140X51	437,11	1600X1110	DLT101A160X111	863,21
1100X1910	DLT101A110X191	1048,26	1400X610	DLT101A140X61	494,63	1600X1210	DLT101A160X121	926,86
1100X2010	DLT101A110X201	1096,65	1400X710	DLT101A140X71	552,19	1600X1310	DLT101A160X131	990,50
1200X210	DLT101A120X21	238,51	1400X810	DLT101A140X81	609,75	1600X1410	DLT101A160X141	1054,14
1200X310	DLT101A120X31	289,96	1400X910	DLT101A140X91	667,26	1600X1510	DLT101A160X151	1117,79
1200X410	DLT101A120X41	341,40	1400X1010	DLT101A140X101	724,82	1600X1610	DLT101A160X161	1181,43
1200X510	DLT101A120X51	392,83	1400X1110	DLT101A140X111	782,37	1600X1710	DLT101A160X171	1245,08
1200X610	DLT101A120X61	444,30	1400X1210	DLT101A140X121	839,90	1600X1810	DLT101A160X181	1308,72
1200X710	DLT101A120X71	495,74	1400X1310	DLT101A140X131	897,44	1600X1910	DLT101A160X191	1372,36
1200X810	DLT101A120X81	547,17	1400X1410	DLT101A140X141	955,00	1600X2010	DLT101A160X201	1435,99
1200X910	DLT101A120X91	598,62	1400X1510	DLT101A140X151	1012,55			
1200X1010	DLT101A120X101	650,06	1400X1610	DLT101A140X161	1070,07			
1200X1110	DLT101A120X111	701,52	1400X1710	DLT101A140X171	1127,63			
1200X1210	DLT101A120X121	752,96	1400X1810	DLT101A140X181	1185,18			
1200X1310	DLT101A120X131	804,40	1400X1910	DLT101A140X191	1242,71			
1200X1410	DLT101A120X141	855,83	1400X2010	DLT101A140X201	1300,25			
1200X1510	DLT101A120X151	907,30	1500X210	DLT101A150X21	277,45			
1200X1610	DLT101A120X161	958,75	1500X310	DLT101A150X31	338,03			
1200X1710	DLT101A120X171	1010,15	1500X410	DLT101A150X41	398,64			
1200X1810	DLT101A120X181	1061,62	1500X510	DLT101A150X51	459,23			
1200X1910	DLT101A120X191	1113,06	1500X610	DLT101A150X61	519,83			
1200X2010	DLT101A120X201	1164,52	1500X710	DLT101A150X71	580,41			
1300X210	DLT101A130X21	251,48	1500X810	DLT101A150X81	641,02			
1300X310	DLT101A130X31	305,98	1500X910	DLT101A150X91	701,61			
1300X410	DLT101A130X41	360,48	1500X1010	DLT101A150X101	762,18			
1300X510	DLT101A130X51	414,97	1500X1110	DLT101A150X111	822,79			
1300X610	DLT101A130X61	469,47	1500X1210	DLT101A150X121	883,38			
1300X710	DLT101A130X71	523,97	1500X1310	DLT101A150X131	943,99			

Autres dimensions supérieures à 1600 x 2010 possibles
dans la limite de L = 3000 mm et H = 2010 mm, **prix sur demande**

TABLEAU DE PRIX DES OPTIONS

Modèle	Code	€/Pièce
Dimensions intermédiaires	-	Dimension sup + 45 €
brides spéciales	-	+ 45 €
Garniture silicone	-	+15%
Double champ spécial	-	+15 €/aillette
Exécution en aluminium anodisé	-	+30%

Autres options : voir page 21



REGISTRE RECTANGULAIRE

I Modèle DLT151Z - réglage à lames de 150 mm - acier galvanisé



↑ DLT151Z EN ACIER GALVANISE

APPLICATIONS

Les registres rectangulaires d'étalonnage sont utilisés dans les systèmes de ventilation et de climatisation pour équilibrer les circuits.

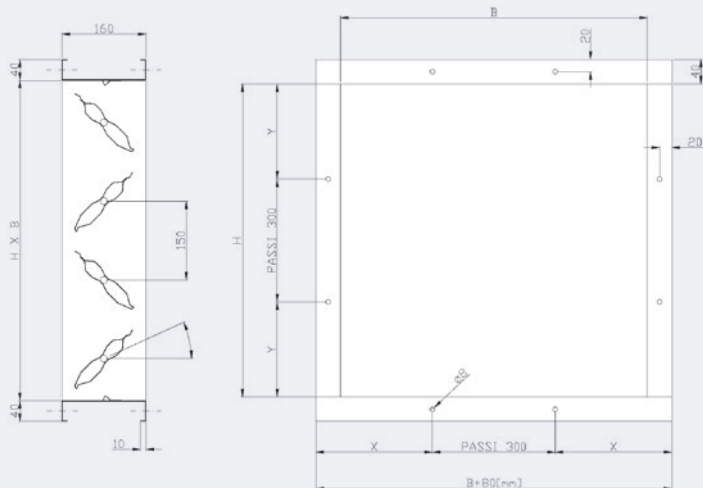
- 2 gammes sont disponibles, en acier et en aluminium
- Intervalles entre ailettes de 150 mm

TABLEAU DE SÉLECTION

CONSTRUCTION	Registre	Registre
	DLT151Z	DLT151Z-R
Cadre en acier galvanisé, épaisseur 1,5 mm.	■	■
Pales de profil aérodynamique en acier galvanisé épaisseur 0,6+0,6 mm	■	-
Pales de profil aérodynamique en acier galvanisé épaisseur 0,8+0,8 mm	-	■
Distance entre les lames 150 mm	■	■
Entraînement de mouvement externe en acier galvanisé	■	-
Entraînement par engrenages externes en plastique	-	■
Bagues de roulement en nylon	■	■
Axes ø12 mm en acier galvanisé	■	■
Joint latéral en tôle d'aluminium souple	■	■
Perte de charge testée selon ISO 7244	■	■
Données acoustiques testées conformément à la norme UNI EN 25135	■	■

OPTIONS	Registre	Registre
	DLT151Z	DLT151Z-R
Entraînement manuel R11 jusqu'à 1,2 m ² de surface	■	-
Entraînement manuel R12 sur 1,2 m ² de surface	■	■
Joint adhésif longitudinal en caoutchouc ou silicone sur les lames	■	■
Moteur électrique	■	■
Axes ø18 mm en acier galvanisé	-	■
Double effet moteur pneumatique	■	■
Bagues de roulements en bronze	■	■
Construction en inox 304L	■ (DLT151X)	■ (DLT151X-R)

ENCOMBREMENTS - DLT151Z

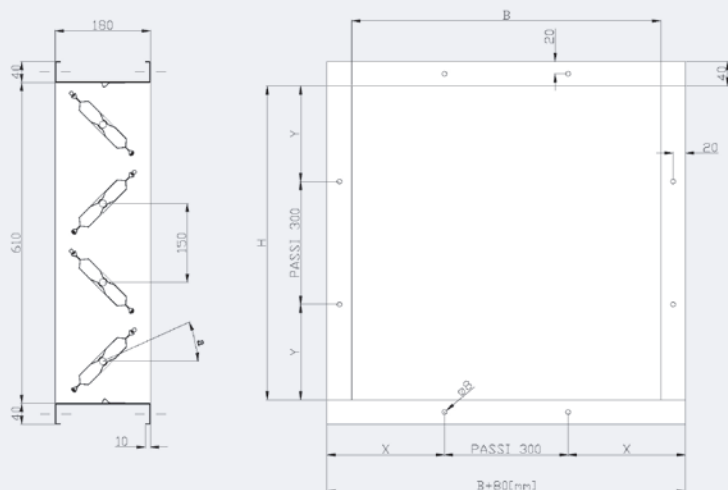


B mm	200	300	400	500	600	700	800	900	1000	1100
Ø8 nombre de trous	/	/	1	1	1	2	2	2	3	3
X mm	/	/	240	290	340	240	290	340	240	290

B mm	1200	1300	1400	1500	1600	1700	1800	1900	2000
Ø8 nombre de trous	3	4	4	4	5	5	5	6	6
X mm	340	240	290	340	240	290	340	240	290

H mm	160	310	460	610	760	910	1060	1210	1360	1510	1660	1810	1960	2110	2260	2410
Ø8 nombre de trous	/	/	1	1	2	2	3	3	4	4	5	5	6	6	7	7
Y mm	/	/	230	305	230	305	230	305	230	305	230	305	230	305	230	305

ENCOMBREMENTS - DLT151Z-R



B mm	200	300	400	500	600	700	800	900	1000	1100
Ø8 nombre de trous	/	/	1	1	1	2	2	2	3	3
X mm	/	/	240	290	340	240	290	340	240	290

B mm	1200	1300	1400	1500	1600	1700	1800	1900	2000
Ø8 nombre de trous	3	4	4	4	5	5	5	6	6
X mm	340	240	290	340	240	290	340	240	290

H mm	160	310	460	610	760	910	1060	1210	1360	1510	1660	1810	1960	2110	2260	2410
Ø8 nombre de trous	/	/	1	1	2	2	3	3	4	4	5	5	6	6	7	7
Y mm	/	/	230	305	230	305	230	305	230	305	230	305	230	305	230	305

TABLEAU DE PRIX - DLT151Z

L x H	Code	€/Pièce	L x H	Code	€/Pièce	L x H	Code	€/Pièce
200X310	DLT151Z20X31	89,00	600X1060	DLT151Z60X106	292,95	1000X1810	DLT151Z100X181	549,12
200X460	DLT151Z20X46	115,79	600X1210	DLT151Z60X121	325,00	1000X1960	DLT151Z100X196	586,99
200X610	DLT151Z20X61	142,88	600X1360	DLT151Z60X136	357,35	1000X2110	DLT151Z100X211	624,29
200X760	DLT151Z20X76	169,95	600X1510	DLT151Z60X151	389,66	1100X310	DLT151Z110X31	184,88
200X910	DLT151Z20X91	196,76	600X1660	DLT151Z60X166	422,01	1100X460	DLT151Z110X46	223,86
200X1060	DLT151Z20X106	223,86	600X1810	DLT151Z60X181	454,34	1100X610	DLT151Z110X61	262,81
200X1210	DLT151Z20X121	250,92	600X1960	DLT151Z60X196	486,67	1100X760	DLT151Z110X76	301,50
200X1360	DLT151Z20X136	277,73	600X2110	DLT151Z60X211	519,00	1100X910	DLT151Z110X91	340,47
200X1510	DLT151Z20X151	304,83	700X310	DLT151Z70X31	142,59	1100X1060	DLT151Z110X106	379,46
200X1660	DLT151Z20X166	332,19	700X460	DLT151Z70X46	176,32	1100X1210	DLT151Z110X121	418,42
200X1810	DLT151Z20X181	358,99	700X610	DLT151Z70X61	210,03	1100X1360	DLT151Z110X136	457,10
200X1960	DLT151Z20X196	386,35	700X760	DLT151Z70X76	243,48	1100X1510	DLT151Z110X151	496,08
200X2110	DLT151Z20X211	413,43	700X910	DLT151Z70X91	277,19	1100X1660	DLT151Z110X166	535,03
300X310	DLT151Z30X31	99,75	700X1060	DLT151Z70X106	310,92	1100X1810	DLT151Z110X181	573,46
300X460	DLT151Z30X46	128,25	700X1210	DLT151Z70X121	344,63	1100X1960	DLT151Z110X196	612,41
300X610	DLT151Z30X61	156,42	700X1360	DLT151Z70X136	378,34	1100X2110	DLT151Z110X211	651,11
300X760	DLT151Z30X76	184,81	700X1510	DLT151Z70X151	411,51	1200X310	DLT151Z120X31	195,39
300X910	DLT151Z30X91	213,36	700X1660	DLT151Z70X166	445,22	1200X460	DLT151Z120X46	235,45
300X1060	DLT151Z30X106	241,82	700X1810	DLT151Z70X181	478,66	1200X610	DLT151Z120X61	275,53
300X1210	DLT151Z30X121	270,29	700X1960	DLT151Z70X196	512,37	1200X760	DLT151Z120X76	315,61
300X1360	DLT151Z30X136	298,75	700X2110	DLT151Z70X211	545,56	1200X910	DLT151Z120X91	355,66
300X1510	DLT151Z30X151	326,94	800X310	DLT151Z80X31	153,12	1200X1060	DLT151Z120X106	395,74
300X1660	DLT151Z30X166	355,40	800X460	DLT151Z80X46	187,92	1200X1210	DLT151Z120X121	435,83
300X1810	DLT151Z30X181	383,60	800X610	DLT151Z80X61	222,75	1200X1360	DLT151Z120X136	475,91
300X1960	DLT151Z30X196	411,77	800X760	DLT151Z80X76	257,56	1200X1510	DLT151Z120X151	515,96
300X2110	DLT151Z30X211	439,98	800X910	DLT151Z80X91	292,40	1200X1660	DLT151Z120X166	556,30
400X310	DLT151Z40X31	110,28	800X1060	DLT151Z80X106	327,21	1200X1810	DLT151Z120X181	596,38
400X460	DLT151Z40X46	140,12	800X1210	DLT151Z80X121	362,04	1200X1960	DLT151Z120X196	636,73
400X610	DLT151Z40X61	169,69	800X1360	DLT151Z80X136	397,14	1200X2110	DLT151Z120X211	676,81
400X760	DLT151Z40X76	199,26	800X1510	DLT151Z80X151	431,95	1300X310	DLT151Z130X31	206,18
400X910	DLT151Z40X91	228,84	800X1660	DLT151Z80X166	467,04	1300X460	DLT151Z130X46	247,62
400X1060	DLT151Z40X106	258,41	800X1810	DLT151Z80X181	501,88	1300X610	DLT151Z130X61	289,07
400X1210	DLT151Z40X121	287,96	800X1960	DLT151Z80X196	536,97	1300X760	DLT151Z130X76	330,54
400X1360	DLT151Z40X136	317,55	800X2110	DLT151Z80X211	571,78	1300X910	DLT151Z130X91	372,28
400X1510	DLT151Z40X151	347,11	900X310	DLT151Z90X31	163,89	1300X1060	DLT151Z130X106	413,71
400X1660	DLT151Z40X166	376,96	900X460	DLT151Z90X46	200,09	1300X1210	DLT151Z130X121	455,15
400X1810	DLT151Z40X181	406,82	900X610	DLT151Z90X61	236,29	1300X1360	DLT151Z130X136	496,63
400X1960	DLT151Z40X196	436,63	900X760	DLT151Z90X76	272,48	1300X1510	DLT151Z130X151	538,07
400X2110	DLT151Z40X211	466,23	900X910	DLT151Z90X91	308,97	1300X1660	DLT151Z130X166	579,52
500X310	DLT151Z50X31	121,05	900X1060	DLT151Z90X106	345,18	1300X1810	DLT151Z130X181	620,70
500X460	DLT151Z50X46	152,27	900X1210	DLT151Z90X121	381,38	1300X1960	DLT151Z130X196	662,44
500X610	DLT151Z50X61	183,22	900X1360	DLT151Z90X136	417,57	1300X2110	DLT151Z130X211	703,62
500X760	DLT151Z50X76	214,17	900X1510	DLT151Z90X151	454,06	1400X310	DLT151Z140X31	216,67
500X910	DLT151Z50X91	245,42	900X1660	DLT151Z90X166	490,26	1400X460	DLT151Z140X46	259,24
500X1060	DLT151Z50X106	276,38	900X1810	DLT151Z90X181	526,20	1400X610	DLT151Z140X61	301,79
500X1210	DLT151Z50X121	307,33	900X1960	DLT151Z90X196	562,39	1400X760	DLT151Z140X76	344,63
500X1360	DLT151Z50X136	338,54	900X2110	DLT151Z90X211	598,59	1400X910	DLT151Z140X91	387,19
500X1510	DLT151Z50X151	369,23	1000X310	DLT151Z10X31	174,12	1400X1060	DLT151Z140X106	430,03
500X1660	DLT151Z50X166	400,18	1000X460	DLT151Z10X46	211,69	1400X1210	DLT151Z140X121	472,58
500X1810	DLT151Z50X181	431,14	1000X610	DLT151Z10X61	249,02	1400X1360	DLT151Z140X136	515,41
500X1960	DLT151Z50X196	462,09	1000X760	DLT151Z10X76	286,60	1400X1510	DLT151Z140X151	558,25
500X2110	DLT151Z50X211	492,75	1000X910	DLT151Z10X91	324,84	1400X1660	DLT151Z140X166	601,09
600X310	DLT151Z60X31	131,84	1000X1060	DLT151Z10X106	361,49	1400X1810	DLT151Z140X181	643,66
600X460	DLT151Z60X46	164,15	1000X1210	DLT151Z10X121	398,79	1400X1960	DLT151Z140X196	686,76
600X610	DLT151Z60X61	196,21	1000X1360	DLT151Z10X136	436,63	1400X2110	DLT151Z140X211	729,32
600X760	DLT151Z60X76	228,55	1000X1510	DLT151Z10X151	473,97	1500X310	DLT151Z150X31	227,45
600X910	DLT151Z60X91	260,60	1000X1660	DLT151Z10X166	511,82	1500X460	DLT151Z150X46	271,39

TABLEAU DE PRIX - DLT151Z

L x H	Code	€/Pièce	L x H	Code	€/Pièce	L x H	Code	€/Pièce
1500X610	DLT151Z150X61	315,61	1800X310	DLT151Z180X31	258,95	2000X1960	DLT151Z200X196	836,56
1500X760	DLT151Z150X76	359,55	1800X460	DLT151Z180X46	306,77	2000X2110	DLT151Z200X211	886,84
1500X910	DLT151Z150X91	403,78	1800X610	DLT151Z180X61	354,85	2100X310	DLT151Z210X31	331,35
1500X1060	DLT151Z150X106	447,97	1800X760	DLT151Z180X76	402,67	2100X460	DLT151Z210X46	408,46
1500X1210	DLT151Z150X121	491,93	1800X910	DLT151Z180X91	450,47	2100X610	DLT151Z210X61	485,56
1500X1360	DLT151Z150X136	536,14	1800X1060	DLT151Z180X106	498,28	2100X760	DLT151Z210X76	562,68
1500X1510	DLT151Z150X151	580,07	1800X1210	DLT151Z180X121	546,37	2100X910	DLT151Z210X91	640,06
1500X1660	DLT151Z150X166	624,29	1800X1360	DLT151Z180X136	594,45	2100X1060	DLT151Z210X106	717,44
1500X1810	DLT151Z150X181	668,24	1800X1510	DLT151Z180X151	642,26	2100X1210	DLT151Z210X121	794,53
1500X1960	DLT151Z150X196	712,20	1800X1660	DLT151Z180X166	690,35	2100X1360	DLT151Z210X136	872,21
1500X2110	DLT151Z150X211	756,13	1800X1810	DLT151Z180X181	738,43	2100X1510	DLT151Z210X151	949,31
1600X310	DLT151Z160X31	237,68	1800X1960	DLT151Z180X196	786,54	2100X1660	DLT151Z210X166	1026,69
1600X460	DLT151Z160X46	283,01	1800X2110	DLT151Z180X211	834,33	2100X1810	DLT151Z210X181	1104,07
1600X610	DLT151Z160X61	328,30	1900X310	DLT151Z190X31	269,73	2100X1960	DLT151Z210X196	1181,45
1600X760	DLT151Z160X76	373,63	1900X460	DLT151Z190X46	318,91	2100X2110	DLT151Z210X211	1258,57
1600X910	DLT151Z160X91	418,96	1900X610	DLT151Z190X61	368,38			
1600X1060	DLT151Z160X106	464,00	1900X760	DLT151Z190X76	417,49			
1600X1210	DLT151Z160X121	509,33	1900X910	DLT151Z190X91	467,04			
1600X1360	DLT151Z160X136	554,95	1900X1060	DLT151Z190X106	516,25			
1600X1510	DLT151Z160X151	600,28	1900X1210	DLT151Z190X121	565,72			
1600X1660	DLT151Z160X166	645,86	1900X1360	DLT151Z190X136	615,19			
1600X1810	DLT151Z160X181	691,19	1900X1510	DLT151Z190X151	664,38			
1600X1960	DLT151Z160X196	736,52	1900X1660	DLT151Z190X166	713,56			
1600X2110	DLT151Z160X211	781,84	1900X1810	DLT151Z190X181	762,77			
1700X310	DLT151Z170X31	248,47	1900X1960	DLT151Z190X196	811,95			
1700X460	DLT151Z170X46	295,16	1900X2110	DLT151Z190X211	861,14			
1700X610	DLT151Z170X61	341,87	2000X310	DLT151Z200X31	280,23			
1700X760	DLT151Z170X76	388,56	2000X460	DLT151Z200X46	330,54			
1700X910	DLT151Z170X91	435,28	2000X610	DLT151Z200X61	381,10			
1700X1060	DLT151Z170X106	482,25	2000X760	DLT151Z200X76	431,69			
1700X1210	DLT151Z170X121	528,94	2000X910	DLT151Z200X91	482,25			
1700X1360	DLT151Z170X136	575,67	2000X1060	DLT151Z200X106	532,55			
1700X1510	DLT151Z170X151	622,36	2000X1210	DLT151Z200X121	583,12			
1700X1660	DLT151Z170X166	669,08	2000X1360	DLT151Z200X136	633,97			
1700X1810	DLT151Z170X181	715,51	2000X1510	DLT151Z200X151	684,27			
1700X1960	DLT151Z170X196	762,22	2000X1660	DLT151Z200X166	735,12			
1700X2110	DLT151Z170X211	808,65	2000X1810	DLT151Z200X181	785,70			

Autres dimensions supérieures à 2100x2110 possibles
dans la limite de L = 4000 mm et H = 2110 mm, **prix sur demande**

TABLEAU DE PRIX DES OPTIONS

Modèle	Code	€/Pièce
Dimensions intermédiaires	-	Dimension sup + 45 €
INOX AISI 304	-	Zincato x 3
INOX AISI 316L	-	Zincato x 3,5
Brides spéciales	-	+45 €
Double champ spécial	-	+15 €/aillette
Châssis 20/10 soudé par pas	-	+ 50 %

Autres options : voir page 21

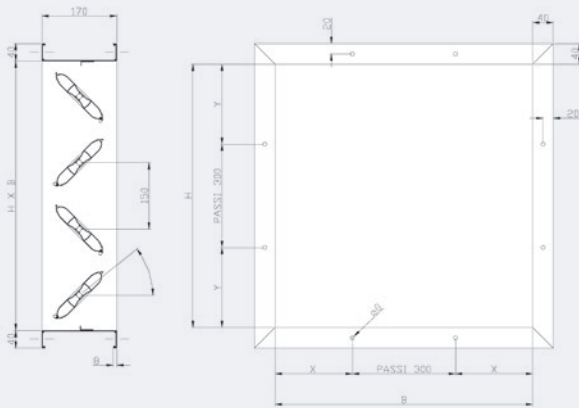


REGISTRE RECTANGULAIRE

Modèle DLT151A - réglage à lames de 150 mm - aluminium



↑ DLT151A



APPLICATIONS

Les registres rectangulaires d'étalonnage sont utilisés dans les systèmes de ventilation et de climatisation pour équilibrer les circuits.

- 2 gammes sont disponibles, en acier et en aluminium
- Intervalles entre ailettes de 150 mm

ENCOMBREMENTS - DLT151A ET DLT151A-R

B mm	200	300	400	500	600	700	800	900	1000	1100
Ø8 nbe de trous	/	/	1	1	1	2	2	2	3	3
X mm	/	/	200	250	300	200	250	300	200	250

B mm	1200	1300	1400	1500	1600	1700	1800	1900	2000
Ø8 nbe de trous	3	4	4	4	5	5	5	6	6
X mm	300	200	250	300	200	250	300	200	250

H mm	310	460	610	760	910	1060	1210	1360	1510	1660	1810	1960	2110	2260	2410
Ø8 nombre de trous	/	1	1	2	2	3	3	4	4	5	5	6	6	7	7
Y mm	/	230	305	230	305	230	305	230	305	230	305	230	305	230	305

TABLEAU DE SÉLECTION

CONSTRUCTION

	Registre DLT151A	Registre DLT151A-R
Cadre en aluminium extrudé	■	■
Pales de profil aérodynamique en aluminium extrudé	■	■
Distance entre les lames 150 mm	■	■
Entraînement de mouvement externe en acier galvanisé	■	-
Entraînement par engrenages externes en plastique	-	■
Bagues de roulement en nylon	■	■
Axes ø12 mm en acier galvanisé	■	■
Joint latéral en acier inoxydable flexible AISI 301	■	■
Étanchéité longitudinale dans le profil des lames en caoutchouc spécial.	■	■
Perte de charge testée selon ISO 7244	■	■
Données acoustiques testées conformément à la norme UNI EN 25135	■	■

OPTION

	DLT151A	DLT151A-R
Entraînement manuel R11 jusqu'à 1,2 m ² de surface	■	■
Entraînement manuel R12 sur 1,2 m ² de surface	■	■
Joint d'étanchéité longitudinal en silicone appliqué sur les ailettes	■	■
Axes ø18 mm en acier galvanisé	■	■
Moteur électrique	■	■
Double effet moteur pneumatique	■	■
Bagues de roulements en bronze	■	■

TABLEAU DE PRIX - DLT151A

L x H	Code	€/Pièce	L x H	Code	€/Pièce	L x H	Code	€/Pièce
200X310	DLT151A20X31	142,46	600X1060	DLT151A60X106	488,64	1000X1810	DLT151A100X181	1018,93
200X460	DLT151A20X46	177,21	600X1210	DLT151A60X121	541,82	1000X1960	DLT151A100X196	1090,51
200X610	DLT151A20X61	211,96	600X1360	DLT151A60X136	594,96	1000X2110	DLT151A100X211	1162,12
200X760	DLT151A20X76	246,72	600X1510	DLT151A60X151	648,14	1100X310	DLT151A110X31	323,17
200X910	DLT151A20X91	281,50	600X1660	DLT151A60X166	701,32	1100X460	DLT151A110X46	399,35
200X1060	DLT151A20X106	316,26	600X1810	DLT151A60X181	754,48	1100X610	DLT151A110X61	475,54
200X1210	DLT151A20X121	351,01	600X1960	DLT151A60X196	807,66	1100X760	DLT151A110X76	551,72
200X1360	DLT151A20X136	385,77	600X2110	DLT151A60X211	860,84	1100X910	DLT151A110X91	627,94
200X1510	DLT151A20X151	541,10	700X310	DLT151A70X31	242,86	1100X1060	DLT151A110X106	704,12
200X1660	DLT151A20X166	455,27	700X460	DLT151A70X46	300,63	1100X1210	DLT151A110X121	780,30
200X1810	DLT151A20X181	490,02	700X610	DLT151A70X61	358,41	1100X1360	DLT151A110X136	856,49
200X1960	DLT151A20X196	524,80	700X760	DLT151A70X76	416,17	1100X1510	DLT151A110X151	932,67
200X2110	DLT151A20X211	559,56	700X910	DLT151A70X91	473,95	1100X1660	DLT151A110X166	1008,86
300X310	DLT151A30X31	162,53	700X1060	DLT151A70X106	531,74	1100X1810	DLT151A110X181	1085,04
300X460	DLT151A30X46	201,89	700X1210	DLT151A70X121	589,50	1100X1960	DLT151A110X196	1161,24
300X610	DLT151A30X61	241,24	700X1360	DLT151A70X136	647,28	1100X2110	DLT151A110X211	1237,44
300X760	DLT151A30X76	280,61	700X1510	DLT151A70X151	705,04	1200X310	DLT151A120X31	343,24
300X910	DLT151A30X91	319,97	700X1660	DLT151A70X166	762,82	1200X460	DLT151A120X46	424,03
300X1060	DLT151A30X106	359,33	700X1810	DLT151A70X181	820,61	1200X610	DLT151A120X61	504,82
300X1210	DLT151A30X121	398,72	700X1960	DLT151A70X196	878,38	1200X760	DLT151A120X76	585,61
300X1360	DLT151A30X136	438,07	700X2110	DLT151A70X211	936,15	1200X910	DLT151A120X91	666,40
300X1510	DLT151A30X151	477,43	800X310	DLT151A80X31	262,94	1200X1060	DLT151A120X106	747,19
300X1660	DLT151A30X166	516,80	800X460	DLT151A80X46	325,30	1200X1210	DLT151A120X121	828,00
300X1810	DLT151A30X181	556,16	800X610	DLT151A80X61	387,69	1200X1360	DLT151A120X136	908,79
300X1960	DLT151A30X196	595,52	800X760	DLT151A80X76	450,06	1200X1510	DLT151A120X151	982,02
300X2110	DLT151A30X211	634,87	800X910	DLT151A80X91	512,45	1200X1660	DLT151A120X166	1070,38
400X310	DLT151A40X31	182,63	800X1060	DLT151A80X106	574,81	1200X1810	DLT151A120X181	1151,17
400X460	DLT151A40X46	226,59	800X1210	DLT151A80X121	637,20	1200X1960	DLT151A120X196	1231,96
400X610	DLT151A40X61	270,56	800X1360	DLT151A80X136	699,57	1200X2110	DLT151A120X211	1312,75
400X760	DLT151A40X76	314,50	800X1510	DLT151A80X151	761,96	1300X310	DLT151A130X31	363,33
400X910	DLT151A40X91	358,47	800X1660	DLT151A80X166	824,32	1300X460	DLT151A130X46	448,73
400X1060	DLT151A40X106	402,43	800X1810	DLT151A80X181	886,72	1300X610	DLT151A130X61	534,13
400X1210	DLT151A40X121	446,40	800X1960	DLT151A80X196	949,08	1300X760	DLT151A130X76	619,50
400X1360	DLT151A40X136	490,36	800X2110	DLT151A80X211	1011,47	1300X910	DLT151A130X91	704,90
400X1510	DLT151A40X151	534,34	900X310	DLT151A90X31	283,00	1300X1060	DLT151A130X106	790,30
400X1660	DLT151A40X166	578,30	900X460	DLT151A90X46	349,99	1300X1210	DLT151A130X121	875,69
400X1810	DLT151A40X181	622,27	900X610	DLT151A90X61	416,97	1300X1360	DLT151A130X136	961,09
400X1960	DLT151A40X196	666,23	900X760	DLT151A90X76	483,94	1300X1510	DLT151A130X151	1046,48
400X2110	DLT151A40X211	710,20	900X910	DLT151A90X91	550,94	1300X1660	DLT151A130X166	1131,88
500X310	DLT151A50X31	202,69	900X1060	DLT151A90X106	617,91	1300X1810	DLT151A130X181	1217,27
500X460	DLT151A50X46	251,27	900X1210	DLT151A90X121	684,91	1300X1960	DLT151A130X196	1302,67
500X610	DLT151A50X61	299,84	900X1360	DLT151A90X136	751,88	1300X2110	DLT151A130X211	1388,07
500X760	DLT151A50X76	348,39	900X1510	DLT151A90X151	818,85	1400X310	DLT151A140X31	383,40
500X910	DLT151A50X91	396,96	900X1660	DLT151A90X166	885,85	1400X460	DLT151A140X46	473,41
500X1060	DLT151A50X106	445,53	900X1810	DLT151A90X181	952,82	1400X610	DLT151A140X61	563,41
500X1210	DLT151A50X121	494,11	900X1960	DLT151A90X196	1019,79	1400X760	DLT151A140X76	652,88
500X1360	DLT151A50X136	542,68	900X2110	DLT151A90X211	1086,79	1400X910	DLT151A140X91	743,39
500X1510	DLT151A50X151	591,23	1000X310	DLT151A10X31	303,10	1400X1060	DLT151A140X106	833,40
500X1660	DLT151A50X166	639,80	1000X460	DLT151A10X46	374,68	1400X1210	DLT151A140X121	923,39
500X1810	DLT151A50X181	688,37	1000X610	DLT151A10X61	446,26	1400X1360	DLT151A140X136	1013,40
500X1960	DLT151A50X196	736,95	1000X760	DLT151A10X76	517,83	1400X1510	DLT151A140X151	1103,40
500X2110	DLT151A50X211	785,52	1000X910	DLT151A10X91	589,44	1400X1660	DLT151A140X166	1193,38
600X310	DLT151A60X31	222,76	1000X1060	DLT151A10X106	661,02	1400X1810	DLT151A140X181	1283,38
600X460	DLT151A60X46	275,94	1000X1210	DLT151A10X121	732,59	1400X1960	DLT151A140X196	1373,39
600X610	DLT151A60X61	329,13	1000X1360	DLT151A10X136	804,17	1400X2110	DLT151A140X211	1463,39
600X760	DLT151A60X76	382,28	1000X1510	DLT151A10X151	875,78	1500X310	DLT151A150X31	403,46
600X910	DLT151A60X91	435,46	1000X1660	DLT151A10X166	947,36	1500X460	DLT151A150X46	498,08

TABLEAU DE PRIX - DLT151A

L x H	Code	€/Pièce	L x H	Code	€/Pièce	L x H	Code	€/Pièce
1500X610	DLT151A150X61	592,69	1800X310	DLT151A180X31	463,71	2000X1960	DLT151A200X196	1797,70
1500X760	DLT151A150X76	687,28	1800X460	DLT151A180X46	572,15	2000X2110	DLT151A200X211	1915,30
1500X910	DLT151A150X91	781,89	1800X610	DLT151A180X61	680,54	2100X310	DLT151A210X31	601,26
1500X1060	DLT151A150X106	876,50	1800X760	DLT151A180X76	788,94	2100X460	DLT151A210X46	744,05
1500X1210	DLT151A150X121	971,10	1800X910	DLT151A180X91	897,38	2100X610	DLT151A210X61	886,88
1500X1360	DLT151A150X136	1065,68	1800X1060	DLT151A180X106	1005,78	2100X760	DLT151A210X76	1029,69
1500X1510	DLT151A150X151	1160,30	1800X1210	DLT151A180X121	1114,20	2100X910	DLT151A210X91	1172,51
1500X1660	DLT151A150X166	1254,91	1800X1360	DLT151A180X136	1222,60	2100X1060	DLT151A210X106	1315,31
1500X1810	DLT151A150X181	1349,49	1800X1510	DLT151A180X151	1331,01	2100X1210	DLT151A210X121	1458,15
1500X1960	DLT151A150X196	1444,10	1800X1660	DLT151A180X166	1439,43	2100X1360	DLT151A210X136	1600,95
1500X2110	DLT151A150X211	1538,70	1800X1810	DLT151A180X181	1547,83	2100X1510	DLT151A210X151	1743,75
1600X310	DLT151A160X31	423,57	1800X1960	DLT151A180X196	1656,24	2100X1660	DLT151A210X166	1886,57
1600X460	DLT151A160X46	522,77	1800X2110	DLT151A180X211	1764,67	2100X1810	DLT151A210X181	2029,38
1600X610	DLT151A160X61	621,98	1900X310	DLT151A190X31	483,82	2100X1960	DLT151A210X196	2172,20
1600X760	DLT151A160X76	721,17	1900X460	DLT151A190X46	596,82	2100X2110	DLT151A210X211	2315,00
1600X910	DLT151A160X91	820,38	1900X610	DLT151A190X61	709,82			
1600X1060	DLT151A160X106	919,59	1900X760	DLT151A190X76	822,83			
1600X1210	DLT151A160X121	1018,78	1900X910	DLT151A190X91	935,87			
1600X1360	DLT151A160X136	1118,00	1900X1060	DLT151A190X106	1048,87			
1600X1510	DLT151A160X151	1217,19	1900X1210	DLT151A190X121	1161,88			
1600X1660	DLT151A160X166	1316,41	1900X1360	DLT151A190X136	1274,89			
1600X1810	DLT151A160X181	1415,63	1900X1510	DLT151A190X151	1387,93			
1600X1960	DLT151A160X196	1514,82	1900X1660	DLT151A190X166	1500,93			
1600X2110	DLT151A160X211	1614,03	1900X1810	DLT151A190X181	1613,94			
1700X310	DLT151A170X31	443,65	1900X1960	DLT151A190X196	1726,95			
1700X460	DLT151A170X46	547,44	1900X2110	DLT151A190X211	1839,98			
1700X610	DLT151A170X61	651,26	2000X310	DLT151A200X31	503,88			
1700X760	DLT151A170X76	755,05	2000X460	DLT151A200X46	621,50			
1700X910	DLT151A170X91	858,88	2000X610	DLT151A200X61	739,10			
1700X1060	DLT151A170X106	962,68	2000X760	DLT151A200X76	856,72			
1700X1210	DLT151A170X121	1066,49	2000X910	DLT151A200X91	974,37			
1700X1360	DLT151A170X136	1170,29	2000X1060	DLT151A200X106	1091,97			
1700X1510	DLT151A170X151	1274,11	2000X1210	DLT151A200X121	1209,59			
1700X1660	DLT151A170X166	1377,91	2000X1360	DLT151A200X136	1327,21			
1700X1810	DLT151A170X181	1481,74	2000X1510	DLT151A200X151	1444,81			
1700X1960	DLT151A170X196	1585,52	2000X1660	DLT151A200X166	1562,43			
1700X2110	DLT151A170X211	1689,35	2000X1810	DLT151A200X181	1680,05			

Autres dimensions supérieures à 2100x2110 possibles
dans la limite de L = 4000 mm et H = 2110 mm, **prix sur demande**

TABLEAU DE PRIX DES OPTIONS

Modèle	Code	€/Pièce
Dimensions intermédiaires	-	Dimension sup + 45 €
brides spéciales	-	+ 45 €
Garniture silicone	-	+15%
Double champ spécial	-	+15 €/ailette
Exécution en aluminium anodisé	-	+30%

Autres options : voir page 21

REGISTRE RECTANGULAIRE



Modèle DLT201Z - réglage à lames de 200 mm - acier galvanisé



↑ DLT201Z EN ACIER GALVANISÉ

APPLICATIONS

Les registres rectangulaires d'étalonnage sont utilisés dans les systèmes de ventilation et de climatisation pour équilibrer les circuits.

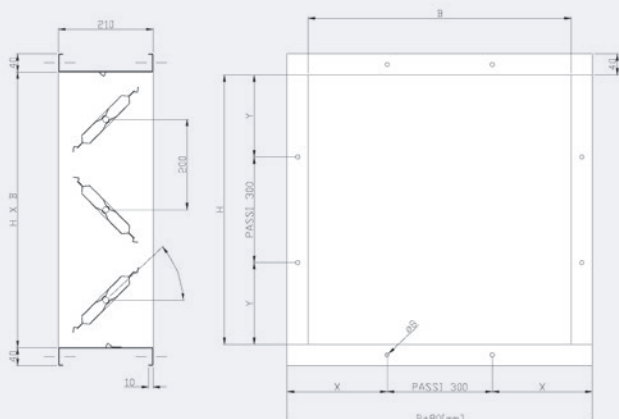
- 1 seule gamme est disponible en acier.
- Intervalles entre ailettes de 200 mm

TABLEAU DE SÉLECTION

CONSTRUCTION	Registre	OPTIONS	Registre
	DLT201Z		DLT201Z
Cadre en acier galvanisé, épaisseur 1,5 mm.	<input type="checkbox"/>	Entraînement manuel R11 jusqu'à 1,2 m ² de surface	<input type="checkbox"/>
Pales de profil aérodynamique en acier galvanisé épaisseur 0,8+0,8 mm	<input type="checkbox"/>	Entraînement manuel R12 sur 1,2 m ² de surface	<input type="checkbox"/>
Distance entre les lames 200 mm	<input type="checkbox"/>	Joint adhésif longitudinal en caoutchouc ou silicone sur les lames	<input type="checkbox"/>
Entraînement de mouvement externe en acier galvanisé	<input type="checkbox"/>	Moteur électrique	<input type="checkbox"/>
Bagues de roulement en nylon	<input type="checkbox"/>	Axes ø18 mm en acier galvanisé	<input type="checkbox"/>
Axes ø12 mm en acier galvanisé	<input type="checkbox"/>	Double effet moteur pneumatique	<input type="checkbox"/>
Joint latéral en tôle d'aluminium souple	<input type="checkbox"/>	Bagues de roulements en bronze	<input type="checkbox"/>
Perte de charge testée selon ISO 7244	<input type="checkbox"/>	Construction en inox 304L	<input type="checkbox"/> (DLT201X)
Données acoustiques testées conformément à la norme UNI EN 25135	<input type="checkbox"/>		

ENCOMBREMENTS - DLT201Z

H mm	210	410	610	810	1010	1210	1410	1610	1810	2010	2210	2410	2610	2810	3010
Ø8 nombre de trous	0	1	1	2	3	3	4	5	5	6	7	7	8	9	9
Y mm	0	205	305	255	205	305	255	205	305	255	205	305	255	205	305



B mm	200	300	400	500	600	700	800	900	1000	1100
Ø8 nbe de trous	1	1	2	2	2	3	3	3	4	4
X mm	140	190	90	140	190	90	140	190	90	140

B mm	1200	1300	1400	1500	1600	1700	1800	1900	2000
Ø8 nbe de trous	4	5	5	5	6	6	6	7	7
X mm	190	90	140	190	90	140	190	90	140

TABLEAU DE PRIX - DLT201Z

L x H	Code	€/Pièce	L x H	Code	€/Pièce	L x H	Code	€/Pièce
200X410	DLT201Z20X41	83,47	600X1610	DLT201Z60X161	399,90	1100X610	DLT201Z110X61	307,59
200X610	DLT201Z20X61	110,28	600X1810	DLT201Z60X181	439,98	1100X810	DLT201Z110X81	364,24
200X810	DLT201Z20X81	137,64	600X2010	DLT201Z60X201	480,32	1100X1010	DLT201Z110X101	420,90
200X1010	DLT201Z20X101	164,70	600X2210	DLT201Z60X221	520,40	1100X1210	DLT201Z110X121	477,83
200X1210	DLT201Z20X121	192,06	600X2410	DLT201Z60X241	560,74	1100X1410	DLT201Z110X141	534,48
200X1410	DLT201Z20X141	218,87	700X410	DLT201Z70X41	176,58	1100X1610	DLT201Z110X161	591,15
200X1610	DLT201Z20X161	246,49	700X610	DLT201Z70X61	219,97	1100X1810	DLT201Z110X181	647,80
200X1810	DLT201Z20X181	273,33	700X810	DLT201Z70X81	263,64	1100X2010	DLT201Z110X201	704,72
200X2010	DLT201Z20X201	300,39	700X1010	DLT201Z70X101	307,03	1100X2210	DLT201Z110X221	761,38
200X2210	DLT201Z20X221	327,49	700X1210	DLT201Z70X121	350,71	1100X2410	DLT201Z110X241	818,04
200X2410	DLT201Z20X241	354,85	700X1410	DLT201Z70X141	394,10	1200X410	DLT201Z120X41	269,73
300X410	DLT201Z30X41	101,99	700X1610	DLT201Z70X161	437,77	1200X610	DLT201Z120X61	329,70
300X610	DLT201Z30X61	132,39	700X1810	DLT201Z70X181	481,16	1200X810	DLT201Z120X81	389,95
300X810	DLT201Z30X81	163,05	700X2010	DLT201Z70X201	524,80	1200X1010	DLT201Z120X101	449,92
300X1010	DLT201Z30X101	193,46	700X2210	DLT201Z70X221	568,19	1200X1210	DLT201Z120X121	509,88
300X1210	DLT201Z30X121	223,86	700X2410	DLT201Z70X241	611,86	1200X1410	DLT201Z120X141	570,13
300X1410	DLT201Z30X141	254,25	800X410	DLT201Z80X41	195,10	1200X1610	DLT201Z120X161	630,09
300X1610	DLT201Z30X161	284,92	800X610	DLT201Z80X61	241,82	1200X1810	DLT201Z120X181	689,80
300X1810	DLT201Z30X181	315,32	800X810	DLT201Z80X81	288,51	1200X2010	DLT201Z120X201	750,05
300X2010	DLT201Z30X201	345,72	800X1010	DLT201Z80X101	335,24	1200X2210	DLT201Z120X221	809,75
300X2210	DLT201Z30X221	375,87	800X1210	DLT201Z80X121	382,21	1200X2410	DLT201Z120X241	869,72
300X2410	DLT201Z30X241	406,27	800X1410	DLT201Z80X141	428,90	1300X410	DLT201Z130X41	288,25
400X410	DLT201Z40X41	120,50	800X1610	DLT201Z80X161	475,91	1300X610	DLT201Z130X61	351,52
400X610	DLT201Z40X61	154,21	800X1810	DLT201Z80X181	522,88	1300X810	DLT201Z130X81	414,81
400X810	DLT201Z40X81	187,92	800X2010	DLT201Z80X201	569,87	1300X1010	DLT201Z130X101	478,11
400X1010	DLT201Z40X101	221,65	800X2210	DLT201Z80X221	616,56	1300X1210	DLT201Z130X121	541,38
400X1210	DLT201Z40X121	255,07	800X2410	DLT201Z80X241	663,54	1300X1410	DLT201Z130X141	604,68
400X1410	DLT201Z40X141	288,81	900X410	DLT201Z90X41	213,91	1300X1610	DLT201Z130X161	667,97
400X1610	DLT201Z40X161	322,52	900X610	DLT201Z90X61	264,20	1300X1810	DLT201Z130X181	730,98
400X1810	DLT201Z40X181	356,24	900X810	DLT201Z90X81	314,51	1300X2010	DLT201Z130X201	794,27
400X2010	DLT201Z40X201	389,95	900X1010	DLT201Z90X101	364,53	1300X2210	DLT201Z130X221	857,55
400X2210	DLT201Z40X221	423,39	900X1210	DLT201Z90X121	414,81	1300X2410	DLT201Z130X241	920,83
400X2410	DLT201Z40X241	457,10	900X1410	DLT201Z90X141	465,13	1400X410	DLT201Z140X41	306,48
500X410	DLT201Z50X41	139,00	900X1610	DLT201Z90X161	515,15	1400X610	DLT201Z140X61	373,09
500X610	DLT201Z50X61	176,04	900X1810	DLT201Z90X181	565,17	1400X810	DLT201Z140X81	439,68
500X1010	DLT201Z50X101	213,07	900X2010	DLT201Z90X201	615,19	1400X1010	DLT201Z140X101	506,28
500X1010	DLT201Z50X101	250,11	900X2210	DLT201Z90X221	665,20	1400X1210	DLT201Z140X121	572,92
500X1210	DLT201Z50X121	287,15	900X2410	DLT201Z90X241	715,51	1400X1410	DLT201Z140X141	639,51
500X1410	DLT201Z50X141	323,90	1000X410	DLT201Z10X41	232,69	1400X1610	DLT201Z140X161	706,12
500X1610	DLT201Z50X161	361,20	1000X610	DLT201Z10X61	286,03	1400X1810	DLT201Z140X181	772,71
500X1810	DLT201Z50X181	397,95	1000X810	DLT201Z10X81	339,38	1400X2010	DLT201Z140X201	839,31
500X2010	DLT201Z50X201	434,99	1000X1010	DLT201Z10X101	392,70	1400X2210	DLT201Z140X221	905,92
500X2210	DLT201Z50X221	472,03	1000X1210	DLT201Z10X121	446,06	1400X2410	DLT201Z140X241	972,51
500X2410	DLT201Z50X241	509,07	1000X1400	DLT201Z10X140	499,68	1500X410	DLT201Z150X41	325,55
600X410	DLT201Z60X41	158,07	1000X1610	DLT201Z10X161	553,00	1500X610	DLT201Z150X61	395,48
600X610	DLT201Z60X61	198,43	1000X1810	DLT201Z10X181	606,32	1500X810	DLT201Z150X81	465,39
600X810	DLT201Z60X81	238,78	1000X2010	DLT201Z10X201	659,69	1500X1010	DLT201Z150X101	535,32
600X1010	DLT201Z60X101	279,12	1000X2210	DLT201Z10X221	713,01	1500X1210	DLT201Z150X121	605,23
600X1210	DLT201Z60X121	319,20	1000X2410	DLT201Z10X241	766,62	1500X1410	DLT201Z150X141	675,16
600X1410	DLT201Z60X141	359,55	1100X410	DLT201Z11X41	251,21	1500X1610	DLT201Z150X161	745,06

suite tableau >>>page suivante

TABLEAU DE PRIX - DLT201Z

L x H	Code	€/Pièce	L x H	Code	€/Pièce
1500X1810	DLT201Z150X181	815,00	1800X1010	DLT201Z180X101	620,15
1500X2010	DLT201Z150X201	884,91	1800X1210	DLT201Z180X121	700,03
1500X2210	DLT201Z150X221	954,54	1800X1410	DLT201Z180X141	779,90
1500X2410	DLT201Z150X241	1024,48	1800X1610	DLT201Z180X161	859,78
1600X410	DLT201Z160X41	343,78	1800X1810	DLT201Z180X181	939,35
1600X610	DLT201Z160X61	416,76	1800X2010	DLT201Z180X201	1019,23
1600X810	DLT201Z160X81	490,00	1800X2210	DLT201Z180X221	1099,10
1600X1010	DLT201Z160X101	562,94	1900X210	DLT201Z190X21	316,43
1600X1210	DLT201Z160X121	636,18	1900X410	DLT201Z190X41	399,34
1600X1410	DLT201Z160X141	709,42	1900X610	DLT201Z190X61	482,51
1600X1610	DLT201Z160X161	782,40	1900X810	DLT201Z190X81	565,43
1600X1810	DLT201Z160X181	855,63	1900X1010	DLT201Z190X101	648,35
1600X2010	DLT201Z160X201	928,58	1900X1210	DLT201Z190X121	731,27
1600X2210	DLT201Z160X221	1001,82	1900X1410	DLT201Z190X141	814,45
1600X2410	DLT201Z160X241	1075,31	1900X1610	DLT201Z190X161	897,34
1700X210	DLT201Z170X21	286,03	1900X1810	DLT201Z190X181	980,26
1700X410	DLT201Z170X41	362,58	1900X2010	DLT201Z190X201	1063,72
1700X610	DLT201Z170X61	438,87	1900X2210	DLT201Z190X221	1146,64
1700X810	DLT201Z170X81	515,41	2000X210	DLT201Z200X21	331,63
1700X1010	DLT201Z170X101	591,70	2000X410	DLT201Z200X41	417,85
1700X1210	DLT201Z170X121	668,53	2000X610	DLT201Z200X61	504,36
1700X1410	DLT201Z170X141	744,80	2000X810	DLT201Z200X81	590,85
1700X1610	DLT201Z170X161	821,34	2000X1010	DLT201Z200X101	677,10
1700X1810	DLT201Z170X181	897,63	2000X1210	DLT201Z200X121	763,58
1700X2010	DLT201Z170X201	974,17	2000X1410	DLT201Z200X141	849,80
1700X2210	DLT201Z170X221	1050,44	2000X1610	DLT201Z200X161	936,31
1800X210	DLT201Z180X21	300,95	2000X1810	DLT201Z200X181	1022,53
1800X410	DLT201Z180X41	380,82	2000X2010	DLT201Z200X201	1109,04
1800X610	DLT201Z180X61	460,69	2000X2210	DLT201Z200X221	1194,98
1800X810	DLT201Z180X81	540,57			

Autres dimensions supérieures à 2100x2110 possibles
dans la limite de L = 4000 mm et H = 2110 mm, **prix sur demande**

TABLEAU DE PRIX DES OPTIONS

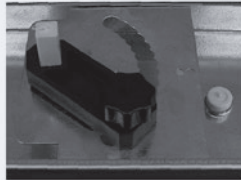
Modèle	Code	€/Pièce
Dimensions intermédiaires	-	Dimension sup + 45 €
INOX AISI 304	-	Prix acier x 3
INOX AISI 316L	-	Prix acier x 3,5
Brides spéciales	-	+45 €
Double champ spécial	-	+15 €/ailette
Châssis 20/10 soudé par pas	-	+ 50 %

Autres options : voir page 21



REGISTRE RECTANGULAIRE

Accessoires pour amortisseurs d'étalement



R6 - UTILISATION

Pour DLT101Z-RI

↑ R6



R9 - UTILISATION

Pour DLC Z
uniquement avec broche Ø8

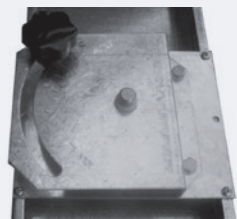
↑ R9



R10 - UTILISATION

Pour DLT101
jusqu'à 0,5 m².

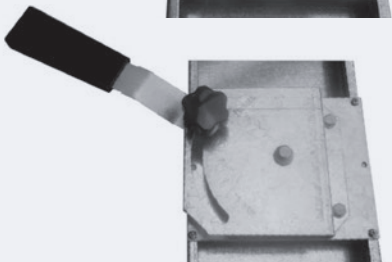
↑ R10



R11 - UTILISATION

Pour DLT 101 jusqu'à 1,2 m².
Pour DLT 151 jusqu'à 1,2 m².
Pour DLT 201 jusqu'à 1,2 m².

↑ R11



R12 - UTILISATION

Pour DLT 101 jusqu'à 1,2 m².
Pour DLT 151 jusqu'à 1,2 m².
Pour DLT 201 jusqu'à 1,2 m².

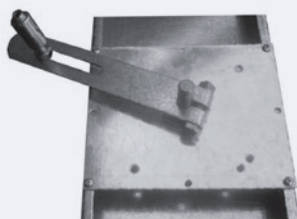
↑ R12



R13 - UTILISATION

Pour DLT101

↑ R13



R14 - UTILISATION

Pour DLT 101
Pour DLT 151
Pour DLT 201

↑ R14

PRIX

Merci de nous consulter pour toute demande de prix.

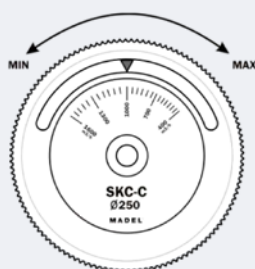
MODULE DE RÉGULATION



I Modèle SKC-C - Module circulaire



↑ SKC-C



↑ COMMANDE DE REGULATION

APPLICATIONS

Faciliter le réglage des installations de ventilation.

Régulateur pour montage en gaine circulaire. Ces régulateurs gardent le débit constant face aux augmentations de pression d'air dans le réseau aéraulique, occasionnés par des connexions et déconnexions d'éléments de l'installation, obturation de filtres, gaines, etc.

Les régulateurs SKC-C sont des éléments automatiques et indépendants de sources d'énergie externe. Fonctionnement au moyen d'un ressort et un coussin gonflable situés sur le volet, qui exerce une force opposée à son ouverture. Chaque diamètre nominal de régulateur permet une sélection de débit avec un ratio $V_{max} V_{min}$ 3:1.

CONSTITUTION

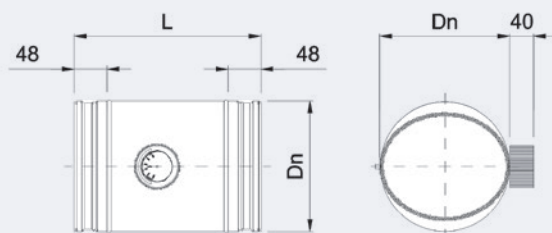
- Régulateur en acier galvanisé.
- Joints d'étanchéité en caoutchouc.
- Commande de régulation intégrée.
- Commande de régulation avec barème gradué.
- Système de fixation : montage direct en gaine circulaire.
- Connexion selon la norme EN-1506.
- Carcasse étanche selon la norme EN-1751.

Options :

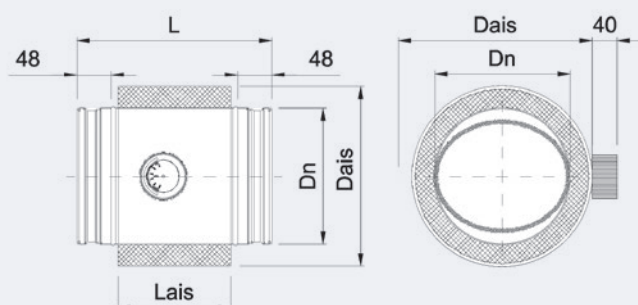
- Version sans joint d'étanchéité disponible. /SJ/
- Version isolé thermo-acoustiquement. /AIS/

ENCOMBREMENTS

SKC-C NON ISOLÉ

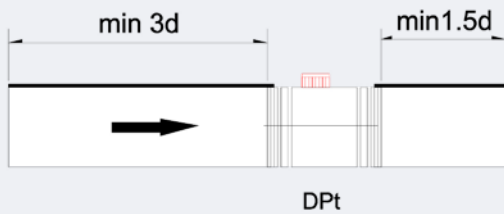


SKC-C ISOLÉ /AIS/



Modèle	Ø	Dn	Dais	L	Lais
	mm	mm	mm	mm	mm
SKC-C 80	80	78	-	225	-
SKC-C 100	100	98	178	270	157
SKC-C 125	125	123	203	270	157
SKC-C 160	160	158	238	295	182
SKC-C 200	200	198	278	295	182
SKC-C 250	250	248	328	335	222
SKC-C 315	315	313	393	340	227
SKC-C 355	355	353	433	380	267
SKC-C 400	400	398	478	420	307

DÉBITS RECOMMANDÉS



Modèle	Ø	Q min/max	dP min
	mm	m ³ /h	Pa
SKC-C 80	80	Q min 60	50 < P < 1000
	80	Q max 150	115 < P < 1000
SKC-C 100	100	Q min 100	50 < P < 1000
	100	Q max 250	110 < P < 1000
SKC-C 125	125	Qmin 100	50 < P < 1000
	125	Qmax 350	80 < P < 1000
SKC-C 160	160	Qmin 180	50 < P < 1000
	160	Qmax 600	100 < P < 1000
SKC-C 200	100	Qmin 250	50 < P < 1000
	100	Qmax 900	125 < P < 1000
SKC-C 250	125	Qmin 450	50 < P < 1000
	125	Qmax 1200	135 < P < 1000
SKC-C 315	160	Qmin 700	50 < P < 1000
	160	Qmax 2100	220 < P < 1000
SKC-C 355	125	Qmin 900	50 < P < 1000
	125	Qmax 2600	200 < P < 1000
SKC-C 400	160	Qmin 1000	50 < P < 1000
	160	Qmax 3400	220 < P < 1000

TABLEAU DE PRIX

Modèle	Diamètre	Régulateur standard		Régulateur isolé	
		Code	€/Pièce	Code	€/Pièce
SKC-C 80	80 mm		-		-
SKC-C 100	100 mm	SKCC100	167,54	SKCC100IS	290,37
SKC-C 125	125 mm	SKCC125	173,36	SKCC125IS	305,78
SKC-C 160	160 mm	SKCC160	175,08	SKCC160IS	340,72
SKC-C 200	200 mm	SKCC200	183,86	SKCC200IS	369,24
SKC-C 250	250 mm	SKCC250	189,93	SKCC250IS	437,91
SKC-C 315	315 mm	SKCC315	207,19	SKCC315IS	490,15
SKC-C 355	355 mm	SKCC355	219,01	SKCC355IS	551,26
SKC-C 400	400 mm	SKCC400	236,29	SKCC400IS	596,15

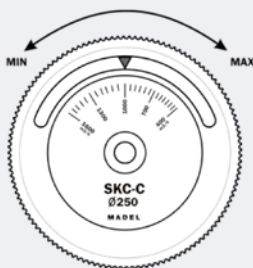
MODULE DE RÉGULATION



Modèle SKC-R - Module rectangulaire



↑ SKC-R



↑ COMMANDE DE REGULATION

APPLICATIONS

Faciliter le réglage des installations de ventilation.

Régulateur pour montage en gaine rectangulaire. Ces régulateurs gardent le débit constant face aux augmentations de pression d'air dans le réseau aéraulique, occasionnées par des connexions et déconnexions d'éléments de l'installation, obturation de filtres, gaines, etc.

Les régulateurs SKC-R sont des éléments automatiques et indépendants de sources d'énergie externe. Fonctionnement au moyen d'un ressort et un coussin gonflable situés sur le volet, qui exerce une force opposée à son ouverture.

CONSTITUTION

- Régulateur en acier galvanisé.
- Commande de régulation intégrée.
- Commande de régulation avec barème gradué.
- Système de fixation : col à brides montage direct en gaine rectangulaire.

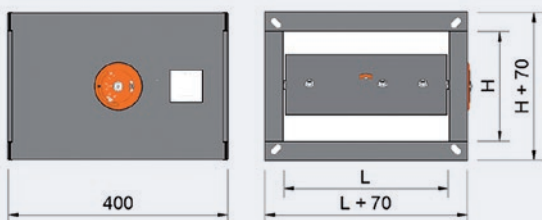
Options :

- Version isolée thermo-acoustiquement. /AIS/

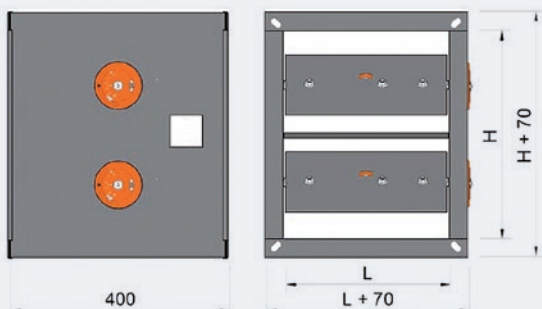
ENCOMBREMENTS

SKC-R NON ISOLÉ

H ≤ 300

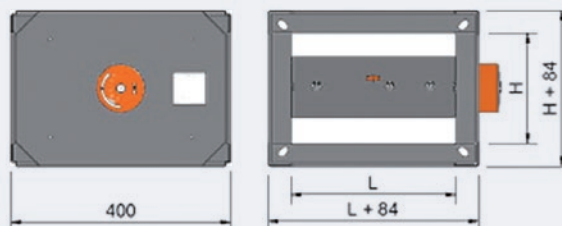


H > 400

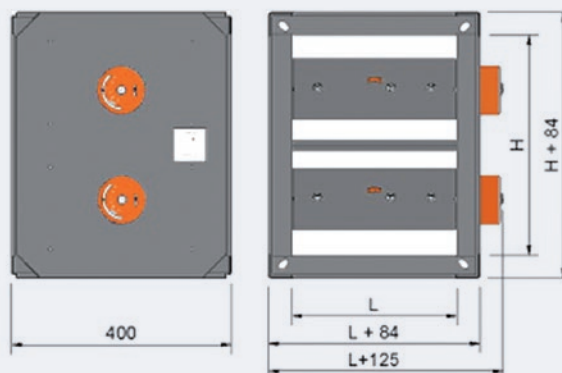


SKC-R ISOLÉ

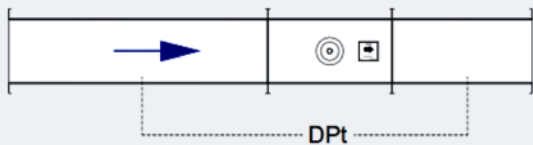
H ≤ 300



H > 400



DÉBITS RECOMMANDÉS



Modèle	Q min/max		dP min
	m ³ /h		
SKC-R 200x100	Qmin 200	70 < P < 1000	
	Qmax 525	158 < P < 1000	
SKC-R 300x100	Qmin 300	90 < P < 1000	
	Qmax 1000	195 < P < 1000	
SKC-R 150x150	Qmin 260	95 < P < 1000	
	Qmax 575	165 < P < 1000	
SKC-R 200x150	Qmin 300	84 < P < 1000	
	Qmax 1050	185 < P < 1000	
SKC-R 300x150	Qmin 425	78 < P < 1000	
	Qmax 1350	186 < P < 1000	
SKC-R 200x200	Qmin 375	75 < P < 1000	
	Qmax 1100	175 < P < 1000	
SKC-R 250x200	Qmin 325	80 < P < 1000	
	Qmax 1375	195 < P < 1000	
SKC-R 300x200	Qmin 580	37 < P < 1000	
	Qmax 1600	110 < P < 1000	
SKC-R 350x200	Qmin 375	95 < P < 1000	
	Qmax 2000	140 < P < 1000	
SKC-R 400x200	Qmin 450	50 < P < 1000	
	Qmax 2350	100 < P < 1000	
SKC-R 450x200	Qmin 500	95 < P < 1000	
	Qmax 2750	148 < P < 1000	
SKC-R 500x200	Qmin 475	92 < P < 1000	
	Qmax 2300	118 < P < 1000	
SKC-R 250x250	Qmin 450	100 < P < 1000	
	Qmax 1750	120 < P < 1000	
SKC-R 300x250	Qmin 550	70 < P < 1000	
	Qmax 1750	152 < P < 1000	
SKC-R 350x250	Qmin 700	102 < P < 1000	
	Qmax 2300	120 < P < 1000	

Modèle	Q min/max		dP min
	m ³ /h		
SKC-R 400x250	Qmin 480	86 < P < 1000	
	Qmax 2600	135 < P < 1000	
SKC-R 450x250	Qmin 600	90 < P < 1000	
	Qmax 3000	150 < P < 1000	
SKC-R 500x250	Qmin 725	77 < P < 1000	
	Qmax 3350	130 < P < 1000	
SKC-R 550x250	Qmin 750	100 < P < 1000	
	Qmax 4200	191 < P < 1000	
SKC-R 600x250	Qmin 1200	111 < P < 1000	
	Qmax 3600	200 < P < 1000	
SKC-R 300x300	Qmin 700	58 < P < 1000	
	Qmax 2300	97 < P < 1000	
SKC-R 350x300	Qmin 500	60 < P < 1000	
	Qmax 2600	111 < P < 1000	
SKC-R 400x300	Qmin 875	100 < P < 1000	
	Qmax 3400	143 < P < 1000	
SKC-R 450x300	Qmin 1125	80 < P < 1000	
	Qmax 3500	170 < P < 1000	
SKC-R 500x300	Qmin 850	90 < P < 1000	
	Qmax 3850	113 < P < 1000	
SKC-R 600x300	Qmin 1300	85 < P < 1000	
	Qmax 4350	151 < P < 1000	
SKC-R 400x400	Qmin 850	75 < P < 1000	
	Qmax 5875	222 < P < 1000	
SKC-R 500x400	Qmin 1100	72 < P < 1000	
	Qmax 6575	168 < P < 1000	
SKC-R 600x400	Qmin 2575	102 < P < 1000	
	Qmax 5375	187 < P < 1000	
SKC-R 500x500	Qmin 2050	87 < P < 1000	
	Qmax 6000	109 < P < 1000	
SKC-R 600x500	Qmin 2025	98 < P < 1000	
	Qmax 8400	133 < P < 1000	
SKC-R 600x600	Qmin 2775	94 < P < 1000	
	Qmax 9050	173 < P < 1000	

INSTALLATION

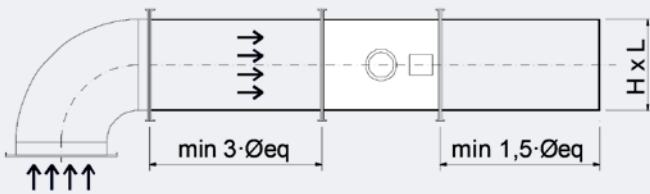
Pour un fonctionnement optimal des vannes à débit constant SKC_R, l'installation doit être effectuée d'après les distances minimales entre les éléments de l'installation et la vanne elle-même. Si ces distances ne sont pas respectées, cela pourrait causer un fonctionnement défaillant de la vanne.

$$\emptyset \text{ eq} = \frac{2 \times H \times L}{H+L}$$

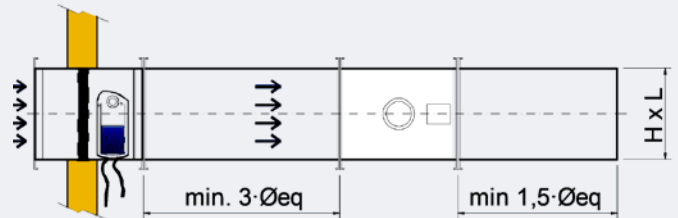
Modèle	Ø eq	Modèle	Ø eq
	mm		mm
SKC-R 200x100	133	SKC-R 450x250	321
SKC-R 300x100	150	SKC-R 500x250	333
SKC-R 150x150	150	SKC-R 550x250	344
SKC-R 200x150	171	SKC-R 600x250	353
SKC-R 300x150	200	SKC-R 300x300	300
SKC-R 200x200	200	SKC-R 350x300	323
SKC-R 250x200	222	SKC-R 400x300	343
SKC-R 300x200	240	SKC-R 450x300	360
SKC-R 350x200	255	SKC-R 500x300	375
SKC-R 400x200	267	SKC-R 600x300	400
SKC-R 450x200	277	SKC-R 400x400	400
SKC-R 500x200	286	SKC-R 500x400	444
SKC-R 250x250	250	SKC-R 600x400	480
SKC-R 300x250	273	SKC-R 500x500	500
SKC-R 350x250	292	SKC-R 600x500	545
SKC-R 400x250	308	SKC-R 600x600	600

INSTALLATION - SUITE

DISTANCE À UN COUDE



DISTANCE À UN CLAPET COUPE-FEU :



DISTANCE À UNE RAMIFICATION, RÉDUCTEUR OU CROISEMENT :

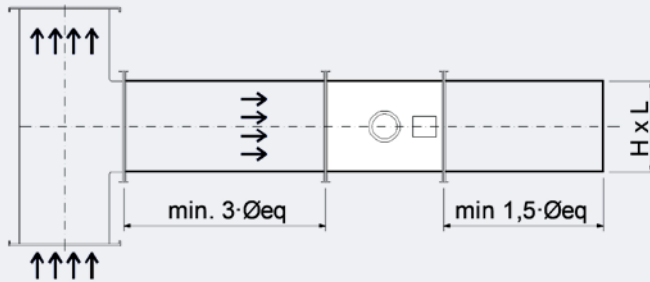


TABLEAU DE PRIX

Modèle dimensions en mm	Régulateur standard		Régulateur isolé	
	Code	€/Pièce	Code	€/Pièce
SKC-R 200x100	SKCR20X10	516,89	SKCR20X10IS	721,23
SKC-R 300x100	SKCR30X10	518,03	SKCR30X10IS	747,18
SKC-R 150x150	SKCR15X15	515,35	SKCR15X15IS	751,96
SKC-R 200x150	SKCR20X15	520,79	SKCR20X15IS	775,77
SKC-R 300x150	SKCR30X15	524,65	SKCR30X15IS	807,59
SKC-R 200x200	SKCR20X20	521,42	SKCR20X20IS	790,69
SKC-R 250x200	SKCR25X20	528,51	SKCR25X20IS	807,39
SKC-R 300x200	SKCR30X20	539,64	SKCR30X20IS	836,94
SKC-R 350x200	SKCR35X20	555,20	SKCR35X20IS	862,10
SKC-R 400x200	SKCR40X20	569,77	SKCR40X20IS	883,41
SKC-R 450x200	SKCR45X20	578,42	SKCR45X20IS	916,69
SKC-R 500x200	SKCR50X20	582,25	SKCR50X20IS	939,10
SKC-R 250x250	SKCR25X25	560,33	SKCR25X25IS	856,50
SKC-R 300x250	SKCR30X25	556,79	SKCR30X25IS	872,55
SKC-R 350x250	SKCR35X25	560,62	SKCR35X25IS	885,11
SKC-R 400x250	SKCR40X25	589,23	SKCR40X25IS	936,64
SKC-R 450x250	SKCR45X25	586,13	SKCR45X25IS	938,83
SKC-R 500x250	SKCR50X25	596,99	SKCR50X25IS	972,64
SKC-R 550x250	SKCR55X25	606,60	SKCR55X25IS	983,83
SKC-R 600x250	SKCR60X25	613,41	SKCR60X25IS	1013,40
SKC-R 300x300	SKCR30X30	577,61	SKCR30X30IS	899,16
SKC-R 350x300	SKCR35X30	581,54	SKCR35X30IS	917,09
SKC-R 400x300	SKCR40X30	596,08	SKCR40X30IS	945,65
SKC-R 450x300	SKCR45X30	591,17	SKCR45X30IS	954,71
SKC-R 500x300	SKCR50X30	597,57	SKCR50X30IS	979,55
SKC-R 600x300	SKCR60X30	618,42	SKCR60X30IS	1028,48
SKC-R 400x400	SKCR40X40	866,98	SKCR40X40IS	1267,73
SKC-R 500x400	SKCR50X40	884,69	SKCR50X40IS	1304,88
SKC-R 600x400	SKCR60X40	890,15	SKCR60X40IS	1338,36
SKC-R 500x500	SKCR50X50	914,55	SKCR50X50IS	1363,38
SKC-R 600x500	SKCR60X50	937,18	SKCR60X50IS	1422,70
SKC-R 600x600	SKCR60X60	977,63	SKCR60X60IS	1491,87

BOITE À DÉBITS VARIABLES

Modèle RV5



APPLICATIONS

Utilisé pour le contrôle et l'entretien de la quantité d'air dans les systèmes à débit variable.

Plage de fonctionnement de 20 à 1000 Pa.

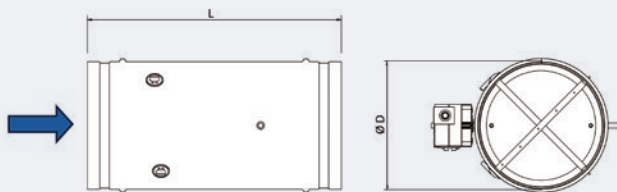
CONSTITUTION

- Boîtier en tôle d'acier galvanisée.
- Sonde dynamique Δp pour mesurer et maintenir le débit en fonction de la demande de l'environnement.
- Amortisseur de réglage serré de classe 4 selon EN1751
- Régulation et contrôle du débit au moyen d'un contrôleur de moteur linéarisé.
- Version isolé disponible.

CARACTÉRISTIQUES AÉRAULIQUES & ENCOMBREMENTS

Taille Ø	Débit min	Débit max	Ø D	L	Poids RV5	Poids RV5 I
	m ³ /h	m ³ /h	mm	mm	kg	kg
RV5 - 100	34	340	99	310	0,95	1,45
RV5 - 125	53	530	124	310	1	1,5
RV5 - 160	87	870	159	400	1,5	3,5
RV5 - 200	138	1380	199	400	2	4
RV5 - 250	212	2120	249	400	2,5	5
RV5 - 315	337	3370	314	500	4,5	8
RV5 - 355	428	4280	354	500	5	9
RV5 - 400	543	5430	399	630	6	11

VERSION STANDARD



VERSION ISOLÉE

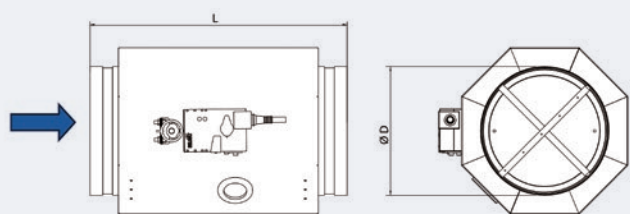


TABLEAU DE PRIX

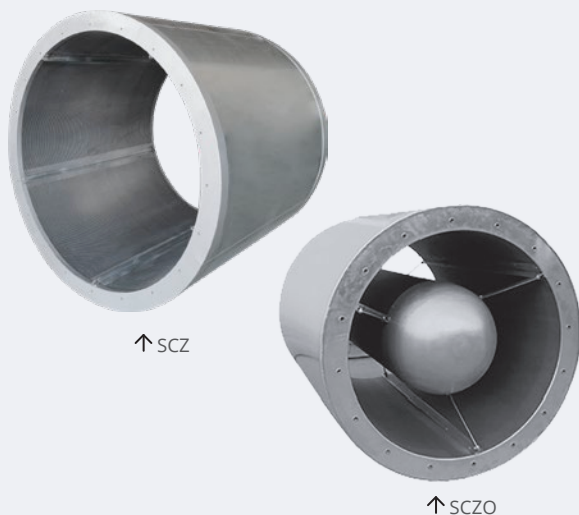
Modèle	Régulateur standard		Version isolée	
	Code	€/Pièce	Code	€/Pièce
RV5 - 100	-	-	-	-
RV5 - 125	RV5125	153,19	RV5125D	181,17
RV5 - 160	RV5160	165,18	RV5160D	194,49
RV5 - 200	RV5200	177,17	RV5200D	210,47
RV5 - 250	RV5250	193,16	RV5250D	234,45
RV5 - 315	RV5315	214,47	RV5315D	261,10
RV5 - 355	RV5355	233,12	RV5355D	283,74
RV5 - 400	RV5400	254,43	RV5400D	310,38

Servomoteur Belimo			
Modèle	Couple	Code	€/Pièce
LMV-D3-MP	5 Nm	-	326,5
LMV-D3-MOD	5 Nm	-	417,92
LMV-D3-KNX	5 Nm	-	555,05
LMV-D3-MP	10 Nm	-	506,728
Servomoteur Siemens			
GDB 181.1E	5 Nm	-	339,56
GDB 181.1E/KN	5 Nm	-	581,17
GDB 181.1E/BA	5 Nm	-	592,924
GDB 181.1E/M	5 Nm	-	592,924

SILENCIEUX CYLINDRIQUES



I Modèle standard SCZ - Modèle à bulbe SCZO



APPLICATIONS

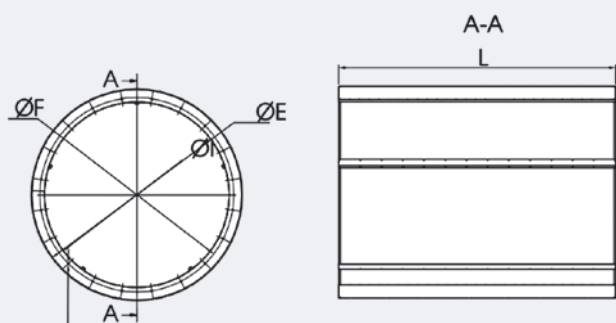
Les silencieux cylindriques sont utilisés pour la réduction du bruit dans les systèmes de climatisation ou de ventilation.

CONSTITUTION

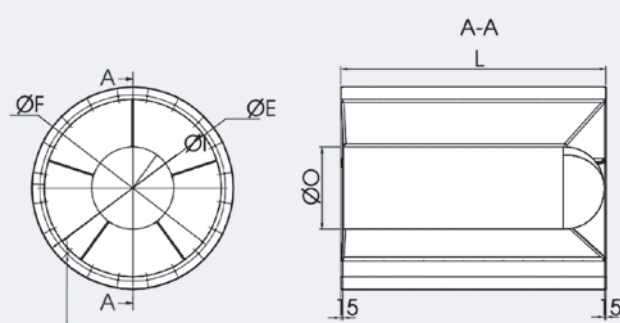
- Cadre en tôle d'acier galvanisée 0,8 mm jusqu'à la taille 1250, supérieure à 1 mm
- Bride de montage avec inserts filetés
- Matériau insonorisant en laine de roche densité 70 kg/m³
- Enduit contre l'écaillage par voile de verre noir
- Classe de résistance au feu M0 et maille micro-étirée
- Joints internes scellés
- SCZO : ogive revêtue d'un treillis micro-étiré, dôme en aluminium naturel
- Température maximale de fonctionnement: 150°C

ENCOMBREMENTS

SILENCIEUX STANDARD SCZ



SILENCIEUX À BULBE SCZO



Ø nominal	ØI	ØE	ØF	Nbr de trous	Ø trous	Ø	ØO	L - ØIx1	L - ØIx1,5	L - ØIx2
	mm	mm	mm	mm	mm	mm	mm	mm	mm	mm
250	250	390	280	4	11	M8	120	250	375	500
300	300	440	340	8	11	M8	140	300	450	600
315	315	455	355	8	11	M8	140	315	472,5	630
350	350	490	390	8	11	M8	200	350	525	700
355	355	495	395	8	11	M8	200	355	532,5	710
400	400	540	450	8	12	M10	200	400	600	800
450	450	610	500	8	12	M10	245	450	675	900
500	500	660	560	12	12	M10	245	500	750	1000
560	560	720	620	12	12	M10	295	560	840	1120
600	600	760	660	12	12	M10	295	600	900	1200
630	630	790	690	12	12	M10	295	630	945	1260
650	650	810	710	12	12	M10	295	650	975	1300
700	700	860	760	16	12	M10	380	700	1050	1400
710	710	870	770	16	12	M10	380	710	1065	1420
750	750	950	810	16	12	M10	380	750	1125	1500
800	800	1000	860	16	12	M10	380	800	1200	1600
850	850	1050	920	16	15	M12	380	850	1275	1700
900	900	1100	970	16	15	M12	380	900	1350	1800
1000	1000	1200	1070	16	15	M12	650	1000	1500	2000

Ø nominal	ØI	ØE	ØF	Nbr de trous	Ø trous	Ø	ØO	L - ØIx1	L - ØIx1,5	L - ØIx2
	mm	mm	mm	mm	mm	mm	mm	mm	mm	mm
1120	1120	1320	1190	20	15	M12	650	1120	1680	2240
1200	1200	1400	1270	20	15	M12	650	1200	1800	2400
1250	1250	1450	1320	20	15	M12	650	1250	1875	2500
1300	1300	1500	1370	20	15	M12	650	1300	1950	2600
1400	1400	1600	1470	20	15	M12	650	1400	2100	2800
1500	1500	1700	1580	24	15	M12	650	1500	2250	3000
1600	1600	1800	1680	24	15	M12	650	1600	2400	3200
1700	1700	1900	1780	24	15	M12	650	1700	2550	3400
1800	1800	2000	1880	24	15	M12	650	1800	2700	3600
1900	1900	2100	1980	24	15	M12	650	1900	2850	3800
2000	2000	2200	2080	24	15	M12	650	2000	3000	4000

TABLEAU D'AMORTISSEMENT SCZ

Longueur :

10 = 1 x diamètre - 15 = 1.5 x diamètre - 20 = 2 x diamètre

Modèle	Longueur	Fréquence						
		125 Hz	250 Hz	500 Hz	1000 Hz	2000 Hz	4000 Hz	8000 Hz
SCZ 250	10	1	4	6	11	13	9	6
	15	0	6	9	23	16	11	10
	20	1	8	14	24	21	13	12
SCZ 315	10	1	3	8	14	9	8	7
	15	2	5	12	19	13	11	8
	20	6	6	16	26	17	13	9
SCZ 355	10	0	3	9	14	10	8	6
	15	0	5	12	21	13	11	9
	20	2	6	15	25	16	12	10
SCZ 400	10	0	4	10	13	8	8	5
	15	1	5	14	19	12	10	8
	20	2	7	18	24	15	12	9
SCZ 450	10	1	4	12	12	9	6	6
	15	1	6	17	17	13	9	8
	20	1	7	21	21	15	10	8
SCZ 500	10	0	4	13	11	9	6	5
	15	1	6	18	17	12	9	7
	20	2	8	23	21	14	11	8
SCZ 560	10	0	4	14	11	8	5	4
	15	2	7	20	15	11	8	5
	20	1	6	24	19	14	10	7
SCZ 630	10	1	5	14	10	9	5	5
	15	2	7	20	14	12	8	6
	20	2	9	25	17	14	10	7
SCZ 710	10	1	5	12	9	7	5	5
	15	2	7	18	11	9	6	7
	20	4	9	24	14	11	8	8
SCZ 800	10	3	7	9	8	6	5	4
	15	5	10	13	12	9	7	7
	20	6	13	22	14	10	9	7
SCZ 900	10	3	7	13	8	6	5	4
	15	5	11	16	11	7	7	5
	20	6	14	23	13	9	7	6
SCZ 1000	10	3	8	12	8	4	4	4
	15	5	12	17	10	6	6	5
	20	6	16	23	12	7	7	6
SCZ 1120	10	3	8	13	7	5	4	3
	15	5	12	18	8	6	5	4
	20	6	15	23	10	7	6	6
SCZ 1250	10	3	9	13	7	4	4	3
	15	6	12	17	8	5	5	4
	20	8	17	22	10	6	6	5

TABLEAU D'AMORTISSEMENT SCZO

Longueur :

10 = 1 x diamètre - 15 = 1.5 x diamètre - 20 = 2 x diamètre

Modèle	Longueur	Fréquence						
		125 Hz	250 Hz	500 Hz	1000 Hz	2000 Hz	4000 Hz	8000 Hz
SCZO 315	10	1	4	9	16	17	13	10
	15	4	5	13	23	26	18	12
	20	6	7	17	32	33	22	17
SCZO 355	10	0	4	11	22	21	15	12
	15	1	7	15	33	32	22	17
	20	2	8	19	40	39	27	20
SCZO 400	10	1	4	11	20	18	14	11
	15	2	6	15	31	27	19	14
	20	2	9	20	37	35	23	16
SCZO 450	10	1	6	14	21	19	13	9
	15	2	7	19	31	28	18	12
	20	3	10	23	39	36	21	15
SCZO 500	10	2	5	13	20	16	11	8
	15	3	7	19	29	24	14	10
	20	3	10	23	38	32	18	12
SCZO 560	10	1	6	15	21	17	11	8
	15	3	9	22	32	27	15	11
	20	2	12	27	41	35	18	12
SCZO 630	10	1	6	15	19	16	10	8
	15	2	9	22	29	23	14	10
	20	3	11	27	37	29	15	12
SCZO 710	10	2	7	15	20	18	12	10
	15	3	11	22	31	25	13	11
	20	5	14	29	41	32	18	15
SCZO 800	10	3	9	12	17	15	9	8
	15	6	13	18	26	22	12	11
	20	6	16	29	35	26	15	12
SCZO 900	10	4	8	15	16	11	8	7
	15	5	12	20	24	16	10	9
	20	7	17	30	34	20	12	11
SCZO 1000	10	8	14	20	24	21	14	10
	15	10	22	30	37	29	16	12
	20	13	28	39	47	38	19	13
SCZO 1120	10	6	13	20	21	14	8	7
	15	10	19	29	33	20	11	10
	20	14	26	36	42	24	13	11
SCZO 1250	10	7	12	18	19	10	6	6
	15	10	18	26	29	14	9	7
	20	13	25	35	37	17	11	9

TABLEAU DE PRIX SCZ

Modèle Ø en mm	Longueur = 1 x Ø		Longueur = 1,5 x Ø		Longueur = 2 x Ø	
	Code	€/Pièce	Code	€/Pièce	Code	€/Pièce
SCZ 250	SCZ250L10	149,85	SCZ250L15	151,54	SCZ250L20	152,93
SCZ 315	SCZ315L10	246,95	SCZ315L15	281,27	SCZ315L20	311,42
SCZ 355	SCZ355L10	278,77	SCZ355L15	323,13	SCZ355L20	364,15
SCZ 400	SCZ400L10	346,86	SCZ400L15	411,60	SCZ400L20	469,36
SCZ 450	SCZ450L10	414,96	SCZ450L15	496,71	SCZ450L20	574,56
SCZ 500	SCZ500L10	482,75	SCZ500L15	584,88	SCZ500L20	680,05
SCZ 560	SCZ560L10	551,11	SCZ560L15	669,99	SCZ560L20	785,51
SCZ 630	SCZ630L10	649,06	SCZ630L15	796,96	SCZ630L20	942,89
SCZ 710	SCZ710L10	751,49	SCZ710L15	928,12	SCZ710L20	1101,68
DSCZ 800	SCZ800L10	884,32	SCZ800L15	1101,68	SCZ800L20	1312,33
SCZ 900	SCZ900L10	1020,21	SCZ900L15	1271,90	SCZ900L20	1523,31
SCZ 1000	SCZ1000L10	1152,74	SCZ1000L15	1445,45	SCZ1000L20	1734,28
SCZ 1120	SCZ1120L10	1288,90	SCZ1120L15	1618,45	SCZ1120L20	1944,93
SCZ 1250	SCZ1250L10	1492,90	SCZ1250L15	2239,35	SCZ1250L20	2985,80
SCZ 1400	SCZ1400L10	1693,26	SCZ1400L15	2539,87	SCZ1400L20	3386,50
SCZ 1500	SCZ1500L10	2118,85	SCZ1500L15	3178,28	SCZ1500L20	4237,71
SCZ 1600	SCZ1600L10	2542,63	SCZ1600L15	3813,94	SCZ1600L20	5085,25
SCZ 1700	SCZ1700L10	2860,45	SCZ1700L15	4290,68	SCZ1700L20	5720,91
SCZ 1800	SCZ1800L10	3178,28	SCZ1800L15	4767,42	SCZ1800L20	6356,56
SCZ 1900	SCZ1900L10	3522,60	SCZ1900L15	5283,89	SCZ1900L20	7045,19
SCZ 2000	SCZ2000L10	3866,91	SCZ2000L15	5800,36	SCZ2000L20	7733,82

TABLEAU DE PRIX SCZO

Modèle Ø en mm	Longueur = 1 x Ø		Longueur = 1,5 x Ø		Longueur = 2 x Ø	
	Code	€/Pièce	Code	€/Pièce	Code	€/Pièce
SCZO 250	SCZO250L10	248,35	SCZO250L15	251,69	SCZO250L20	255,05
SCZO 315	SCZO315L10	401,01	SCZO315L15	435,30	SCZO315L20	479,39
SCZO 355	SCZO355L10	452,32	SCZO355L15	506,74	SCZO355L20	554,19
SCZO 400	SCZO400L10	554,19	SCZO400L15	629,24	SCZO400L20	704,04
SCZO 450	SCZO450L10	656,30	SCZO450L15	754,82	SCZO450L20	853,33
SCZO 500	SCZO500L10	761,52	SCZO500L15	887,37	SCZO500L20	1006,51
SCZO 560	SCZO560L10	863,63	SCZO560L15	1068,46	SCZO560L20	1156,07
SCZO 630	SCZO630L10	1016,00	SCZO630L15	1201,02	SCZO630L20	1388,54
SCZO 710	SCZO710L10	1173,11	SCZO710L15	1394,09	SCZO710L20	1611,50
SCZO 800	SCZO800L10	1380,15	SCZO800L15	1649,16	SCZO800L20	1914,26
SCZO 900	SCZO900L10	1613,46	SCZO900L15	1900,58	SCZO900L20	2217,00
SCZO 1000	SCZO1000L10	1792,01	SCZO1000L15	2155,63	SCZO1000L20	2516,17
SCZO 1120	SCZO1120L10	1999,08	SCZO1120L15	2410,68	SCZO1120L20	2815,31
SCZO 1250	SCZO1250L10	2305,19	SCZO1250L15	3457,79	SCZO1250L20	4610,39
SCZO 1400	SCZO1400L10	2618,28	SCZO1400L15	3927,43	SCZO1400L20	5236,58
SCZO 1500	SCZO1500L10	3151,80	SCZO1500L15	4727,69	SCZO1500L20	6303,59
SCZO 1600	SCZO1600L10	3655,02	SCZO1600L15	5482,54	SCZO1600L20	7310,05
SCZO 1700	SCZO1700L10	4039,07	SCZO1700L15	6051,98	SCZO1700L20	8064,89
SCZO 1800	SCZO1800L10	4396,62	SCZO1800L15	6594,93	SCZO1800L20	8793,25
SCZO 1900	SCZO1900L10	4807,15	SCZO1900L15	7210,73	SCZO1900L20	9601,06
SCZO 2000	SCZO2000L10	5191,19	SCZO2000L15	7786,79	SCZO2000L20	10382,39

GRILLES ACOUSTIQUES



Modèle GF3ZF



↑ GRILLE GF3ZF

APPLICATIONS

Les grilles d'admission d'air acoustique externes sont utilisées pour combiner la fonction normale d'admission et d'expulsion d'air avec la réduction du bruit.

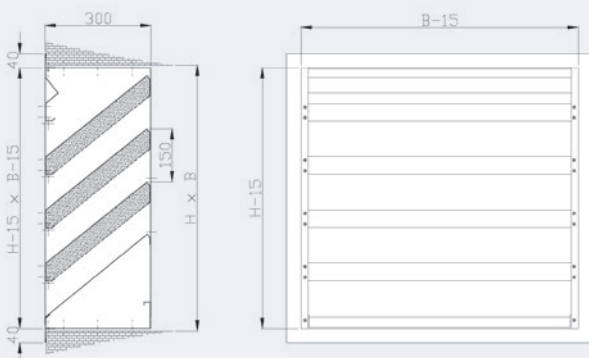
CONSTITUTION

- Cadre en tôle d'acier galvanisée, épaisseur 1,5 mm
- Ailettes en tôle d'acier galvanisée, d'une épaisseur de 1,0 mm, avec profil particulier pour le confinement du matériau insonorisant
- Matériau insonorisant en laine de roche d'une densité de 55 kg/m³
- Maille micro-étirée pour la protection des matériaux insonorisant
- Volets à pas de 150 mm
- Bride en acier galvanisé 40mm, épaisseur 1,5 mm
- Essais de perte de charge effectués conformément à la norme UNI CTI 8728 à l'Institut Giordano (rapport d'essai n° 136363)
- Essais d'amortissement effectués conformément à la norme EN ISO 11691 à l'Institut Giordano (rapport d'essai n° 149876).

ATTENTION

La limite de 3 m/s est fonction du traînage des gouttelettes d'eau.
Des essais en laboratoire ont montré que jusqu'à cette vitesse les gouttelettes d'eau tombent le long du profil par gravité tandis que pour des vitesses comprises entre 3,2 et 3,5 m / s, les gouttes ont tendance à monter le long du profil et à commencer à passer la grille. Ce phénomène est accentué par des vitesses supérieures à 3,7 m/s

ENCOMBREMENTS



- Les valeurs nominales « B »
vont de 300 (mm) à 2500 (mm) avec des intervalles de 100 (mm) .
- Les valeurs nominales « H »
vont de 450 (mm) à 2250 (mm) avec des intervalles de 150 (mm) .

PERTE DE CHARGE

- **Perte de charge** Perte de pression

Vitesse	Δp_t
Hz	Pa
1,0	7
1,5	16
2,0	28
2,5	46
3,0	66

V : la vitesse fait référence
à la section (B-35)x(H-215) m/s.

AMORTISSEMENT

- **Compensation** Perte d'insertion

Fréquence	Exécution simple	Exécution double
Hz	dB	dB
125	6	8
250	8	14
500	10	16
1000	14	26
2000	18	33
4000	16	28
8000	15	27

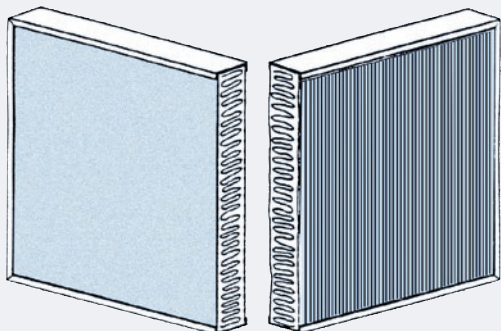
TABLEAU DE PRIX - GF3ZF

Dim mm	Code	€/Pièce	Dim mm	Code	€/Pièce	Dim mm	Code	€/Pièce
300X450	GF3ZF30X45	319,26	900X750	GF3ZF90X75	635,45	1500X1050	GF3ZF150X105	1135,42
300X600	GF3ZF30X60	364,27	900X900	GF3ZF90X90	726,18	1500X1200	GF3ZF150X120	1272,32
300X750	GF3ZF30X75	409,03	900X1050	GF3ZF90X105	817,13	1500X1350	GF3ZF150X135	1409,67
300X900	GF3ZF30X90	453,80	900X1200	GF3ZF90X120	908,05	1500X1500	GF3ZF150X150	1546,79
300X1050	GF3ZF30X105	498,80	900X1350	GF3ZF90X135	999,25	1500X1650	GF3ZF150X165	1683,93
300X1200	GF3ZF30X120	543,81	900X1500	GF3ZF90X150	1090,20	1500X1800	GF3ZF150X180	1820,80
300X1350	GF3ZF30X135	588,58	900X1650	GF3ZF90X165	1180,90	1500X1950	GF3ZF150X195	1958,15
300X1500	GF3ZF30X150	633,58	900X1800	GF3ZF90X180	1272,07	1500X2100	GF3ZF150X210	2095,52
300X1650	GF3ZF30X165	678,58	900X1950	GF3ZF90X195	1363,02	1500X2250	GF3ZF150X225	2232,87
300X1800	GF3ZF30X180	723,59	900X2100	GF3ZF90X210	1453,97	1650X450	GF3ZF165X45	620,23
300X1950	GF3ZF30X195	768,83	900X2250	GF3ZF90X225	1544,92	1650X600	GF3ZF165X60	769,06
300X2100	GF3ZF30X210	814,06	1050X450	GF3ZF105X45	486,60	1650X750	GF3ZF165X75	917,66
300X2250	GF3ZF30X225	859,28	1050X600	GF3ZF105X60	589,28	1650X900	GF3ZF165X90	1066,28
450X450	GF3ZF45X45	352,76	1050X750	GF3ZF105X75	691,93	1650X1050	GF3ZF165X105	1214,65
450X600	GF3ZF45X60	409,50	1050X900	GF3ZF105X90	794,39	1650X1200	GF3ZF165X120	1363,27
450X750	GF3ZF45X75	465,73	1050X1050	GF3ZF105X105	896,82	1650X1350	GF3ZF165X135	1512,10
450X900	GF3ZF45X90	522,47	1050X1200	GF3ZF105X120	999,25	1650X1500	GF3ZF165X150	1660,47
450X1050	GF3ZF45X105	578,74	1050X1350	GF3ZF105X135	1101,68	1650X1650	GF3ZF165X165	1809,32
450X1200	GF3ZF45X120	634,98	1050X1500	GF3ZF105X150	1204,35	1650X1800	GF3ZF165X180	1957,93
450X1350	GF3ZF45X135	691,71	1050X1650	GF3ZF105X165	1306,78	1650X1950	GF3ZF165X195	2106,55
450X1500	GF3ZF45X150	748,19	1050X1800	GF3ZF105X180	1409,44	1650X2100	GF3ZF165X210	2255,16
450X1650	GF3ZF45X165	804,47	1050X1950	GF3ZF105X195	1511,86	1650X2250	GF3ZF165X225	2403,78
450X1800	GF3ZF45X180	860,95	1050X2100	GF3ZF105X210	1614,29	1800X450	GF3ZF180X45	653,73
450X1950	GF3ZF45X195	917,44	1050X2250	GF3ZF105X225	1716,72	1800X600	GF3ZF180X60	813,83
450X2100	GF3ZF45X210	973,92	1200X450	GF3ZF120X45	520,14	1800X750	GF3ZF180X75	973,92
450X2250	GF3ZF45X225	1030,42	1200X600	GF3ZF120X60	634,05	1800X900	GF3ZF180X90	1134,03
600X450	GF3ZF60X45	386,29	1200X750	GF3ZF120X75	748,19	1800X1050	GF3ZF180X105	1293,88
600X600	GF3ZF60X60	454,25	1200X900	GF3ZF120X90	862,35	1800X1200	GF3ZF180X120	1454,22
600X750	GF3ZF60X75	522,47	1200X1050	GF3ZF120X105	976,26	1800X1350	GF3ZF180X135	1613,82
600X900	GF3ZF60X90	590,22	1200X1200	GF3ZF120X120	1090,42	1800X1500	GF3ZF180X150	1774,38
600X1050	GF3ZF60X105	658,43	1200X1350	GF3ZF120X135	1204,35	1800X1650	GF3ZF180X165	1934,49
600X1200	GF3ZF60X120	719,72	1200X1500	GF3ZF120X150	1318,49	1800X1800	GF3ZF180X180	2094,82
600X1350	GF3ZF60X135	794,61	1200X1650	GF3ZF120X165	1432,41	1800X1950	GF3ZF180X195	2254,93
600X1500	GF3ZF60X150	862,57	1200X1800	GF3ZF120X180	1546,57	1800X2100	GF3ZF180X210	2415,02
600X1650	GF3ZF60X165	930,32	1200X1950	GF3ZF120X195	1660,47	1800X2250	GF3ZF180X225	2575,12
600X1800	GF3ZF60X180	998,31	1200X2100	GF3ZF120X210	1774,38	1950X450	GF3ZF195X45	687,26
600X1950	GF3ZF60X195	1066,28	1200X2250	GF3ZF120X225	1888,29	1950X600	GF3ZF195X60	858,84
600X2100	GF3ZF60X210	1134,25	1350X450	GF3ZF135X45	553,64	1950X750	GF3ZF195X75	1030,42
600X2250	GF3ZF60X225	1202,21	1350X600	GF3ZF135X60	679,05	1950X900	GF3ZF195X90	1201,99
750X450	GF3ZF75X45	420,04	1350X750	GF3ZF135X75	804,69	1950X1050	GF3ZF195X105	1373,81
750X600	GF3ZF75X60	499,51	1350X900	GF3ZF135X90	930,32	1950X1200	GF3ZF195X120	1545,14
750X750	GF3ZF75X75	578,96	1350X1050	GF3ZF135X105	1055,95	1950X1350	GF3ZF195X135	1716,74
750X900	GF3ZF75X90	658,43	1350X1200	GF3ZF135X120	1181,37	1950X1500	GF3ZF195X150	1888,79
750X1050	GF3ZF75X105	737,88	1350X1350	GF3ZF135X135	1307,01	1950X1650	GF3ZF195X165	2060,36
750X1200	GF3ZF75X120	817,60	1350X1500	GF3ZF135X150	1432,41	1950X1800	GF3ZF195X180	2231,94
750X1350	GF3ZF75X135	897,04	1350X1650	GF3ZF135X165	1558,27	1950X1950	GF3ZF195X195	2403,76
750X1500	GF3ZF75X150	976,51	1350X1800	GF3ZF135X180	1683,93	1950X2100	GF3ZF195X210	2575,58
750X1650	GF3ZF75X165	1055,73	1350X1950	GF3ZF135X195	1809,32			
750X1800	GF3ZF75X180	1135,42	1350X2100	GF3ZF135X210	1934,71			
750X1950	GF3ZF75X195	1214,65	1350X2250	GF3ZF135X225	2060,10			
750X2100	GF3ZF75X210	1293,88	1500X450	GF3ZF150X45	587,16			
750X2250	GF3ZF75X225	1373,10	1500X600	GF3ZF150X60	724,28			
900X450	GF3ZF90X45	453,57	1500X750	GF3ZF150X75	861,18			
900X600	GF3ZF90X60	544,28	1500X900	GF3ZF150X90	998,31			

BAFFLES ACOUSTIQUES



Fiche technique



CONSTITUTION DU PRODUIT

Panneau monobloc, densité homogène garantie à 55 kg/m³ mini et 65 kg/m³ moyen sur un échantillonnage de 2000 m².
Fabrication par enroulement pendulaire de différentes couches créant des cavités de résonance dans le média. Les épaisseurs de 50 - 100 et 200 mm sont monobloc. Voile de verre anti-défilage noir épais (1 mm) aggloméré à haute température sur chaîne de fabrication.
Cadre en acier galvanisé Z 275 1er choix épaisseur standard 8/10, rebords larges de 25 mm, coupes d'onglets à 45°. Assemblage par rivets diamètre 4 mm aluminium sur bords pliés de 15 mm. Raidissage central des panneaux de dimension supérieure à 1800 mm.

Ce matériau apporte un réel avantage par rapport aux panneaux de modèle sandwich car ils apportent une excellente tenue mécanique en position verticale, ils ne gonflent pas sous l'effet de la pression de l'air et ils ne subissent aucun tassement ni pendant le transport, ni dans le temps.

CARACTÉRISTIQUES

Caractéristiques thermodynamiques

La laine de roche est constituée de fibres inorganiques dont le point de fusion est supérieur à 1 000 °C. Comportement à 400° 1 et 2 heures.

Caractéristiques physico-chimiques

Les fibres de laine de roche sont inorganiques. Leur composition ne contient pratiquement pas d'halogènes (chlorures <6 ppm) ni dans la laine ni dans la résine des liants. Elles sont chimiquement inertes.

Réaction à l'eau

a) Capillarité

De par sa structure, sa nature et son procédé de fabrication, la laine n'est pas capillaire, c'est-à-dire que l'eau n'est pas attirée dans la masse du produit.

b) Absorption d'eau par immersion

La laine est non hydrophile (PV VERITAS N° DLC95535).

c) Absorption d'eau provenant de l'air

La laine de roche n'absorbe que très peu d'eau provenant de l'air.

Propriété acoustique

Nos baffles sont utilisées pour composer des silencieux de modèle dissipatifs, absorbant l'énergie acoustique qu'ils transforment en énergie calorifique.

Comportement au feu

Incombustibilité, classement MO EUROCLASS A1.

Coefficient d'absorption phonique de la laine Alpha Sabine.

Hz	125	250	500	1000	2000	4000	
	0,64	1,10	1,10	1,00	0,96	0,96	Ep 100 mm
	0,93	1,11	1,12	1,00	0,96	0,93	Ep 200 mm

Défilage

Essai de défilage N°9400505 CETIAT
Vitesse 15 m/sec - Durée 5 heures - Erosion moyenne 0,4 µg/m³/m²
vitesse extrême 37,5 m/sec - Durée 5 heures - Érosion moyenne 0,8 µg/m³/m²
La vitesse maximum que nous préconisons dans les voies d'air des silencieux est de 15 m/sec avec notre revêtement standard en voile de verre.

Annexe

1) Préconisation

Les performances acoustiques d'un silencieux à baffles dépendent principalement des paramètres suivants :

- La vitesse des baffles
- La longueur des baffles
- L'écartement des baffles

Vitesse d'air

En règle générale, c'est un compromis entre le résultat à obtenir et la régénération du silencieux (bruit d'écoulement de l'air sur les panneaux).

La régénération est proportionnelle à la vitesse d'air dans le silencieux.

Un ISO 50 s'obtiendra facilement avec des vitesses en veine d'air de 10 m/sec, alors qu'il faudra limiter cette vitesse à 5 m/sec pour obtenir un ISO 30 ou 35.

La régénération d'un silencieux doit être inférieure à 10 db à la puissance acoustique globale résultante.

Il faut donc obtenir un résultat correct : soit augmenter la dimension de la gaine pour augmenter l'écartement des baffles, soit choisir une épaisseur de baffles inférieure et augmenter leur longueur.

Épaisseur des baffles

Dans la mesure du possible, utiliser des panneaux en épaisseur 200 mm voir même 400 mm pour une meilleure atténuation.

Globalement à vitesse dans les voies d'air identiques, les baffles épais amortissent mieux les bases fréquences, alors que les baffles en épaisseur moindre sont plus performants dans les hautes fréquences.

Longueurs des baffles

Un meilleur résultat sera obtenu avec des baffles longs. Il faut savoir que dans des cas difficiles, il est préférable de monter 2 silencieux en série plutôt que d'utiliser des baffles de grande longueur, l'atténuation de 2 silencieux se cumule (à condition de prévoir une détente entre les deux) alors que les atténuations des baffles sont difficilement maîtrisables au-dessus d'une longueur de 2,5 mètres. La perte de charge est doublée avec des silencieux en série.

Écartement entre baffles

Ce paramètre est directement lié au chapitre Vitesse d'air. Si le fait de resserrer les baffles améliore l'atténuation du silencieux, attention de bien vérifier la régénération induite. Dans les cas difficiles, il est possible de monter deux silencieux en série avec des baffles d'un écartement différent afin d'atténuer sur des bandes de fréquences différentes.

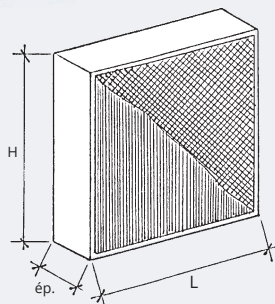
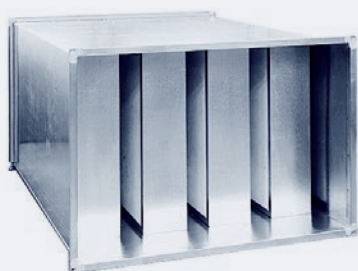
2) Étude acoustique

Renseignements à nous transmettre impérativement en cas d'étude acoustique :

- Spectre ventilateur avec unités
- Débit de ventilateur et pression
- Sections gaines
- Résultat à obtenir et distance de mesure
- Environnement de silencieux :
 - VMC
 - Industrie
 - Chantier
 - Salles blanches...

Nous ne pourrions être tenus responsables devant la loi d'une mauvaise sélection de pièges à sons réalisée par application, purement et simplement, de nos documents techniques concernant les atténuations acoustiques de nos produits, ceux-ci pouvant être modifiés sans avertissement préalable.

Baffles pour conduits de ventilation



CONSTITUTION DU PRODUIT

Densité 50 Kg/m³.

BAFFLES M0 STANDARD

Laine de roche 55 Kg/m³ avec 2 faces voiles de verre noirs

- Cadre en acier galvanisé 8/10^{ème} - Laine minérale monobloc revêtue par un voile de verre anti-défilage sur les deux faces

DÉTERMINATION

La détermination de silencieux dépend de la configuration du lieu et du résultat à obtenir.

Ces baffles peuvent être installés dans des gaines en tôle ou directement dans des trémies en maçonnerie.

ENCOMBREMENTS STANDARDS

- Hauteur de 300 à 1500 mm
- Largeur de 300 à 2500 mm
- 2 épaisseurs possibles : 100 & 200 mm et 50 mm sur demande.

Délai 3 semaines.

TABLEAU DE PRIX DES BAFFLES UNIQUEMENT

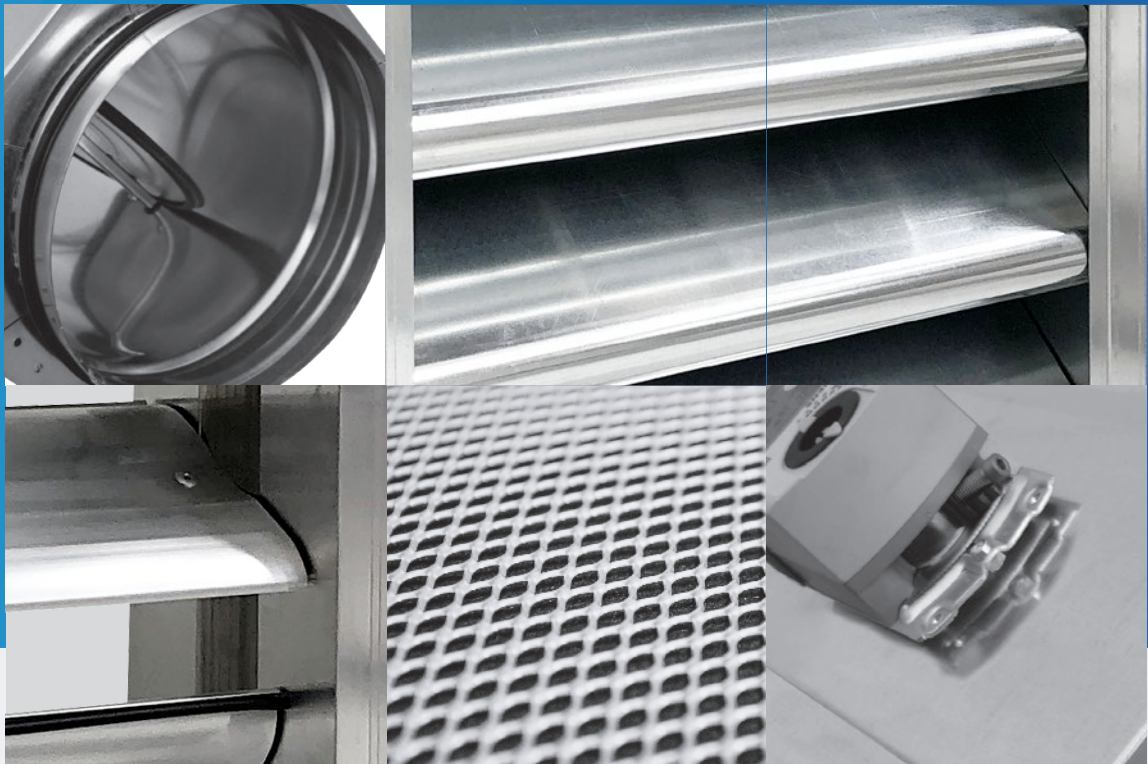
L \ H	Epaisseur	300	500	600	700	800	900	1000	1 200	1 400	1500	1600	1800
		€/Pièce	€/Pièce	€/Pièce	E €/Pièce	€/Pièce	€/Pièce	€/Pièce	€/Pièce	€/Pièce	E €/Pièce	€/Pièce	€/Pièce
300	50	36,22											
	100	40,29											
	200	47,33											
500	50	42,59	52,58										
	100	47,33	58,39										
	200	57,39	72,52										
600	50	46,21	57,99	63,41									
	100	51,35	64,40	70,49									
	200	62,41	79,53	88,61									
700	50	51,51	66,03	72,57	79,73								
	100	57,44	73,43	80,56	88,61								
	200	70,49	91,51	101,58	111,77								
800	50	53,62	69,02	76,11	86,09	90,63							
	100	59,50	76,42	84,70	95,69	100,71							
	200	73,43	96,57	107,82	120,85	130,91							
900	50	56,21	71,60	79,73	92,43	96,92	101,50						
	100	62,41	79,53	88,61	102,70	107,75	112,80						
	200	77,54	101,70	113,79	130,91	138,96	148,03						
1000	50	58,87	77,02	85,14	98,75	104,21	108,74	116,91					
	100	65,44	85,58	94,65	109,74	115,78	120,85	129,88					
	200	82,55	108,74	121,84	140,98	149,98	159,06	171,20					
1200	50	66,16	86,09	95,13	110,57	116,91	123,23	131,40	148,62				
	100	73,52	95,69	105,72	122,84	129,88	136,93	146,04	165,14				
	200	93,66	122,84	137,97	159,06	170,16	180,23	194,28	221,51				
1400	50	73,36	96,09	106,91	117,77	128,69	138,64	147,67	166,74	206,58			
	100	81,56	106,75	118,81	130,91	142,97	154,04	164,12	185,25	229,55			
	200	104,72	138,96	156,07	172,20	188,28	203,40	219,48	249,73	302,07			
1500	50	75,23	99,67	110,57	122,35	132,27	143,18	153,17	173,07	213,87	223,82		
	100	83,59	110,73	122,84	135,93	147,04	159,06	170,16	192,33	237,63	248,70		
	200	107,75	143,97	162,08	179,24	195,32	212,44	228,55	259,76	315,17	330,26		
1600	50	80,65	105,99	118,74	130,48	141,35	153,17	164,03	184,85	228,36	239,22	250,12	
	100	89,63	117,77	131,91	145,01	157,07	170,16	182,26	205,43	253,75	265,81	277,91	
	200	114,76	154,04	173,19	191,29	208,41	226,56	243,68	276,87	335,31	352,43	369,54	
1800	50	85,14	112,37	125,94	137,72	150,42	162,20	173,98	196,63	242,88	254,63	266,41	290,89
	100	94,65	124,87	139,99	153,04	167,13	180,23	193,28	218,53	269,83	282,93	296,03	323,20
	200	122,84	165,14	185,25	204,39	224,54	242,64	261,79	298,02	361,46	379,57	397,72	435,97

Prix du silencieux complet.
avec ossature tôle + baffles nous consulter.

Pour formats intermédiaires
prendre le prix de la dimension supérieure.



Acoustique et régulation de débits



TRANSFERT ET CONDITIONNEMENT DE L'AIR

I TCA Nice

270 Avenue des Maurettes
06270 Villeneuve-Loubet

04 92 13 36 66

Fax : 04 93 22 82 66
Mail : tca06@tca.fr

I TCA Marseille

213 Route des Trois Lucs
à la Valentine
13011 Marseille

04 91 19 19 19

Fax : 04 91 43 25 04
Mail : tca13@tca.fr

I TCA Montpellier

19 Rue Maryse Bastié,
34430 Saint-Jean-de-Védas

04 67 47 36 90

Fax : 04 67 47 98 51
Mail : tca34@tca.fr

www.tca.fr