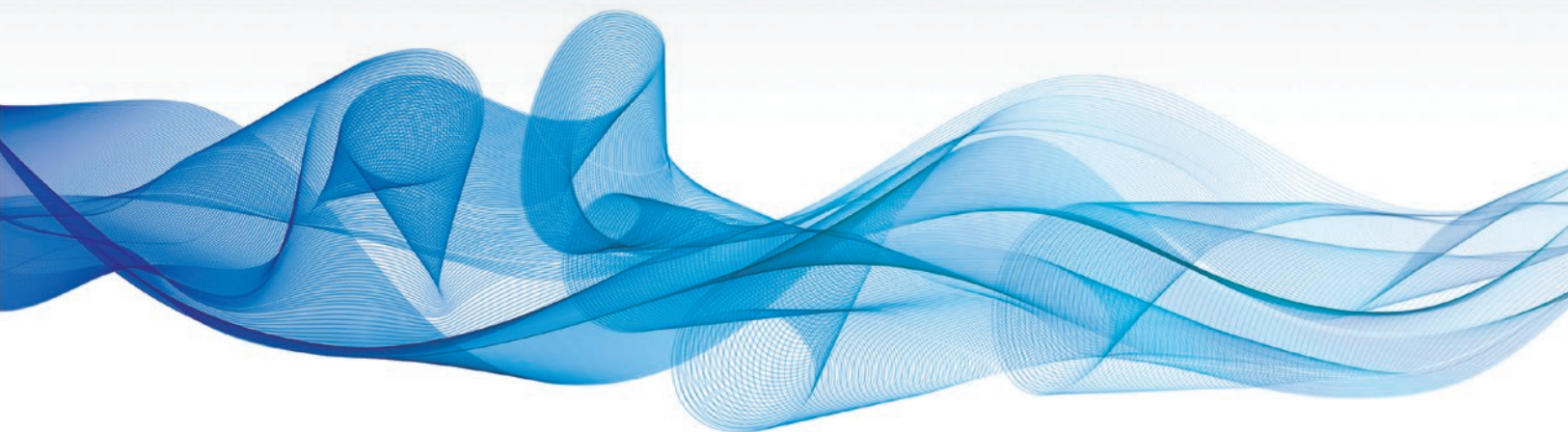


2018 VENTILATION



TRANSFERT ET CONDITIONNEMENT DE L'AIR



TCA.FR | NICE | MARSEILLE | MONTPELLIER



SUPPORTAGE

FIXATION ET SUPPORTAGE

Collier	390
Rail	390
Accessoires de rail	390, 391
Fixation pour charpente et bac acier	392
Cheville	392
Visserie	392

SYSTÈME POUR TOIT PLAT

Big Foot system	393, 394
-----------------	----------

FIXATION

SUPPORTAGE ET ÉLÉMENTS DE FIXATION

COLLIER



Désignation	code	€/Pièce
COLLIER PLOMBERIE RAPIDE CADDY MACROFIX PLUS		
Collier MP 1/4" (12-14 mm)	400078	0,91
Collier MP 3/8" (15-19 mm)	400079	0,93
Collier MP 1/2" (21-23 mm)	400080	0,96
Collier MP 3/4" (26-28 mm)	400081	1,03
Collier MP 1" (32-35 mm)	400082	1,10
Collier MP 1 1/4" (40-43 mm)	400083	1,20
Collier MP 1 1/2" (44-49 mm)	400084	1,31
Collier MP (50-56 mm)	400085	1,39
Collier MP (63-67 mm)	400087	1,56
Collier MP 2 1/2" (74-80 mm)	400089	1,99
Collier MP 3" (83-91 mm)	400090	2,46
Collier MP (101-106 mm)	400091	2,92
Collier MP 4" (108-114 mm)	400092	3,11
Collier MP (123-127 mm)	400094	3,40
Collier MP 5" (136-139 mm)	400096	4,49



Désignation	code	€/Pièce
COLLIER POIRE		
Collier poire 1"	597880	1,05
Collier poire 1 1/4"	597890	1,06
Collier poire 1 1/2"	597900	1,13
Collier poire 2"	597910	1,18
Collier poire 2 1/2"	597920	2,79
Collier poire 3"	597930	3,12
Collier poire '3	597940	4,11
Collier poire 5"	597950	6,04
Collier poire 6"	597960	6,39

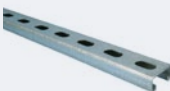


Désignation	code	€/Pièce
COLLIER FROID ISOLATION		
Collier 19 mm type LKS M-15 M8/M10	185150	9,48
Collier 19 mm type LKS M-18 M8/M10	185159	9,48
Collier 19 mm type LKS M-22 M8/M10	185168	9,89
Collier 19 mm type LKS M-28 M8/M10	185186	10,40
Collier 19 mm type LKS M-35 M8/M10	185204	11,23
Collier 19 mm type LKS M-42 M8/M10	185222	12,67
Collier 19 mm type LKS M-48 M8/M10	185240	14,21
Collier 19 mm type LKS M-54 M8/M10	185249	15,24
Collier 19 mm type LKS M-60 M8/M10	185267	16,58
Collier 19 mm type LKS M-76 M8/M10	185294	20,09
Collier 19 mm type LKS M-89 M8/M10	185312	24,93
Collier 19 mm type LKS M-114 M8/M10	185339	33,27
Collier 19 mm type LKS M-139 M12/M16/1/2"	185357	38,93
Collier 19 mm type LKS M-168 M12/M16/1/2"	185375	53,97



Désignation	code	€/Pièce
COLLIER DE PLOMBERIE CHARGE LOURDE PX		
Collier PX 62-68 mm	577960	14,38
Collier PX 2 1/2" (75-81 mm)	577980	16,84
Collier PX 3" (88-93 mm)	578000	19,15
Collier PX 4" (112-118 mm)	578040	21,70
Collier PX 5" (139-145 mm)	578080	30,36
Collier PX 6" (165-170 mm)	578120	34,19

RAIL



Désignation	code	€/Pièce
RAIL D'INSTALLATION		
Rail d'installation 41/21/2,0 mm longueur 2 ml	310256	24,22
Rail d'installation 41/21/2,0 mm longueur 3 ml	310257	36,35
Rail d'installation 41/41/2,0 mm longueur 2 ml	310293	31,33
Rail d'installation 41/41/2,0 mm longueur 3 ml	310303	47,02
Rail d'installation 41/41/2,0 mm longueur 6 ml	310313	93,97
Rail d'installation 41/41/2,5 mm longueur 2 ml	385505	39,00
Rail d'installation 41/41/2,5 mm longueur 3 ml	310299	58,53
Rail d'installation 41/41/2,5 mm longueur 6 ml	310311	117,02

ACCESSOIRES DE RAIL



Désignation	code	€/Pièce
CAPUCHON DE SÉCURITÉ		
Capuchon de sécurité pour rail 41x21/21	313308	-



Désignation	code	€/Pièce
ÉCLISSE DE RACCORDEMENT		
Éclisse de raccordement pour rail 41x21	387810	16,14
Éclisse de raccordement pour rail 41x41	387820	22,24



Désignation	code	€/Pièce
CONNECTEUR DE RAIL		
Connecteur de rail lg 203 mm	387830	25,68



Désignation	code	€/Pièce
PATTE DE FIXATION		
Patte de fixation pour rail 41/21	387760	6,60
Patte de fixation pour rail 41/41	387750	6,29



Ecroû rail



Ecroû rail rapide



Ecroû coulissant

Désignation	code	€/Pièce
ECROU RAIL		
Ecroû rail rapide pour rail 41 M8	315015	1,09
Ecroû rail rapide pour rail 41 M10	315315	1,38
Ecroû rail rapide pour rail 41 M12	315325	1,44
Ecroû rail rainuré pour rail 41 M10	315025	1,24
Ecroû rail rainuré pour rail 41 M12	315035	1,26
Ecroû coulissant M8x50	174360	2,40
Ecroû coulissant M8x90	174380	2,70
Ecroû coulissant M10x50	174410	2,40
Ecroû coulissant M10x90	174430	3,21



Désignation	code	€/Pièce
DOUBLE ÉCROU POUR RAIL		
Pour rail 41 type M8x30	590220	1,71
Pour rail 41 type M8x40	590080	1,75
Pour rail 41 type M10x40	590090	2,04
Pour rail 41 type M10x60	590225	2,17
Pour rail 41 type M12x40	590100	3,26



Désignation	code	€/Pièce
TIGE FILETÉE		
Standard M6 longueur 1 000 mm	TIGEFIL6	1,15
Standard M8 longueur 1 000 mm	TIGEFIL8	1,47
Standard M10 longueur 1 000 mm	TIGEFIL10	2,42



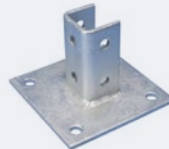
Désignation	code	€/Pièce
CONSOLE MURALE		
41/41 longueur 300 mm	311717	20,10
41/41 longueur 450 mm	311728	24,23
41/41 longueur 500 mm	311729	28,22
41/41 longueur 600 mm	311731	30,87
41/41 longueur 750 mm	311756	34,35
41/41 longueur 1000 mm	311758	40,00



Désignation	code	€/Pièce
JAMBE DE FORCE EN GALVA		
Jambe de force 368/300	311840	12,02
Jambe de force 651/500	311842	18,56



Désignation	code	€/Pièce
CONNECTEUR D'ANGLE		
Equerre de consolidation rail 41 non équipée	387720	13,42
Equerre de consolidation rail 41 équipée	313850	27,12



Désignation	code	€/Pièce
EMBASE		
Platine pour rail 41/41	313822	23,26



45°



90°

Désignation	code	€/Pièce
EQUERRE DE MONTAGE		
90/90/45 à 45°	587520	7,05
90/95/90 à 90°	587510	6,48

FIXATION POUR CHARPENTE ET BAC ACIER



Crapaud serre poutre



Etrier pour rail

Désignation	code	€/Pièce
CRAPAUD SERRE POUTRE ET ETRIER POUR RAIL		
Crapaud serre poutre M8	386810	4,17
Crapaud serre poutre M10	386820	4,39
Crapaud serre poutre M12	386830	5,54
Etrier pour rail de 20 à 60 M10	387701	5,94

CHEVILLE



Segment basculant M8x100



Goujon d'ancrage Z



Cheville mécanique



Tamponnoir pour cheville mécanique



Vis goujon MMS-ST

Désignation	code	€/Pièce
Segment basculant M8x100	584455	4,56
Goujon d'ancrage 8x75	400408	1,65
Goujon d'ancrage 8x115	400409	2,07
Goujon d'ancrage 10x130	400411	2,93
Cheville mécanique M8x30	593190	0,51
Cheville mécanique M8x40	593195	0,72
Cheville mécanique M10	593200	0,66
Cheville mécanique M12	400415	1,22
Tamponnoir pour cheville M8x30	593160	21,25
Tamponnoir pour cheville M8x40	593165	23,61
Tamponnoir pour cheville M10	593170	25,91
Tamponnoir pour cheville M12	400420	27,81
Vis goujon M8x50	593320	0,30
Vis goujon M10x45	583860	0,50

VISSERIE



Prolongateur



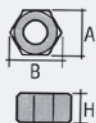
Vis à œillet tête plate



Ecroû à œillet



Goujon



Ecroû 6 pans



Vis métaux



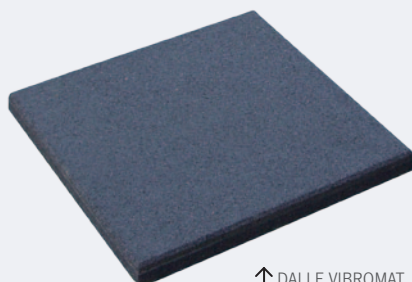
Rondelle

Désignation	code	€/Pièce
Prolongateur M8x30	592340	0,58
Prolongateur M10x30	592350	0,75
Prolongateur M12x35	592335	1,65
Vis à œillet tête plate M10	336060	1,52
Ecroû à œillet M10	574270	1,28
Goujon M8x50	593270	0,09
Goujon M8x80	593300	0,15
Goujon M8x100	593310	0,18
Goujon M10x50	593560	0,23
Goujon M10x80	593340	0,25
Goujon M10x100	593350	0,28
Ecroû 6 pans M6 (boite de 100 pièces)	ECROU6P6	6,51
Ecroû 6 pans M8 (boite de 100 pièces)	ECROU6P8	11,76
Ecroû 6 pans M10 (boite de 100 pièces)	ECROU6P10	10,92
Vis métaux Tête H M10x40 (boite de 100 pièces)	VIS6PM1040	34,65
Vis métaux Tête H M6x30 (boite de 100 pièces)	VIS6PM630	9,87
Vis métaux Tête H M8x30 (boite de 100 pièces)	VIS6PM830	31,18
Vis métaux Tête H M8x35 (boite de 100 pièces)	VIS6PM835	36,33
Rondelle M6 (boite de 100 pièces)	RONDAC10	17,22
Rondelle M8 (boite de 100 pièces)	RONDAC6	12,60
Rondelle M10 (boite de 100 pièces)	RONDAC8	8,40

SUPPORTAGE POUR TOIT PLAT

Big Foot System

DALLE VIBROMAT



↑ DALLE VIBROMAT

DESCRIPTION

Les dalles VIBROMAT sont idéales pour protéger les toitures du poinçonnement de charges lourdes. Le dessous des dalles, en forme alvéolaire permet de s'adapter à tout type de toit qui n'est pas parfaitement plat.

TABLEAU DE PRIX

Désignation	code	€/Pièce
Dalle VIBROMAT 500x500x45 mm	167BB00072	33,00

SUPPORT RUBBER FOOT « FIX-IT »



↑ SUPPORT RUBBER FOOT

DESCRIPTION

Les supports RUBBER FOOT sont fait à base de pneus recyclés. Ils sont équipés de rails d'aluminium de 40x20 mm en usine. Ceci permet de fixer les pieds des appareils de climatisation directement sur les supports.

TABLEAU DE PRIX

Désignation	code	€/Pièce
Petit RUBBER FOOT 250X180x95 mm Charge max par pied 100 kg	167BB00084	78,00
Moyen RUBBER FOOT 400x180x95 mm Charge max par pied 200 kg	167BB00085	96,00
Grand RUBBER FOOT 600x220x95 mm Charge max par pied 300 kg	167BB00086	108,00
XL RUBBER FOOT 1000x180x95 mm Charge max par pied 500 kg	167BB00134	198,00
MINI RUBBER FOOT 250x130x50 mm Charge max par pied 50 kg	167BB00135	42,00

SUPPORT DE GAINÉ EN H



Une réponse au DTU43.1
(suivant configuration)

↑ SUPPORT DE GAINÉ

DESCRIPTION

Le support de gainé en H est une solution simple, rapide et économique pour supporter les gaines de ventilation, les canalisations et les passages de câbles.

Grâce aux inserts « UNISTRUT » en 41x41 mm, les rails standard (non fournis, voir page 458) s'emboîtent dans les pieds de BIG FOOT.

Le Kit comprend :

- 2 pieds 450x450
- 2 patins anti-vibratiles
- 2 inserts «UNISTRUT»
- 2 équerres
- 4 boulons M10
- 4 vis M10

TABLEAU DE PRIX

Désignation	code	€/Pièce
Support GRAND PIED en H	167BB00094	225,00

KITS COMPLETS MODULABLES



DESCRIPTION

Il y a trois kits complets modulables disponibles dans les dimensions suivantes, 1 ml, 2 ml, et 3 ml.

Les cadres modulables sont fournis avec les pieds en 305 mm qui sont équipés de patins anti-vibratiles. Le châssis est réalisé en barres d'acier galvanisé de 40x40 mm.

Pour supporter des appareils avec un poids important, nous proposons des pieds de 450 mm et un châssis en acier galvanisé de 50x50 mm.

Charges maximales par pied 305x305 mm : 120 kg

Charges maximales par pied 450x450 mm : 220 kg

PRIX SUR DEMANDE

CHASSIS SUR MESURE



DESCRIPTION

Conçu pour répondre à l'ensemble de vos besoins de supportage, nous pouvons grâce à un plan détaillé de votre toiture, avec les dimensions et le poids de vos appareils dimensionner un support spécifique pouvant supporter une charge jusqu'à 10 tonnes.

Les BIG FOOT standards sont modulables et permettent une mise en œuvre rapide. Le montage est simple et rapide.

De plus l'esthétique de l'installation est améliorée, valorisant ainsi votre travail.

PRIX SUR DEMANDE

CONDITIONS GÉNÉRALES DE VENTE

1. CLAUSES GÉNÉRALES

Nos ventes sont soumises aux présentes conditions générales qui prévalent sur toute condition d'achat, sauf dérogation formelle et expresse de notre part.

2. DÉLAIS DE LIVRAISON

Nos délais de livraison ne sont donnés qu'à titre indicatif. Leur non-respect n'ouvre pas droit à l'annulation de commandes, ni à demande de révision ou d'indemnité sauf accord exprès entre les parties.

Nos marchandises sont prises et payables au siège de la société. Elles voyagent aux risques et périls du destinataire, même si elles sont expédiées franco.

3. TRANSPORT

Pour toute réclamation concernant le transport (avances, manquants, ...), le destinataire doit exercer tout recours contre le transporteur à l'assureur dans les délais et selon le formalisme habituel.

Les autres réclamations doivent être faites au plus tard dans les 5 jours qui suivent la réception de la marchandise par lettre recommandée avec avis de réception auprès du vendeur.

4. GARANTIES

Les garanties du matériel sont celles du ou des constructeurs. Les garanties se limitent au remplacement des pièces reconnues défectueuses par ses services techniques.

La garantie ne peut s'appliquer si le bien vendu a subi une modification quelconque, si la matière ou la conception défectueuse provient du destinataire, si le caractère défectueux résulte de l'usure normale, d'une négligence ou d'un défaut d'entretien, d'une intervention effectuée par l'acquéreur ou un tiers sans accord du vendeur.

À titre de garantie, le vendeur remplacera gratuitement les pièces défectueuses à l'exclusion de tous autres frais, dommages et intérêts.

5. RÉSERVE DE PROPRIÉTÉ

Le vendeur conserve la propriété des biens vendus jusqu'au paiement effectif de l'intégralité du prix en principal et accessoire. Le défaut de paiement de l'une quelconque des échéances peut entraîner la revendication des biens.

Ces dispositions ne font pas obstacle au transfert à l'acheteur, dès la livraison, des risques de perte et de détérioration des biens vendus ainsi que des dommages qu'ils pourraient occasionner.

6. PRIX - CONDITIONS DE PAIEMENT - PÉNALITÉS

Les prix s'entendent en euros et hors taxes pour le

La livraison de conduits spiralés d'un diamètre supérieur à 630 fera l'objet d'une facturation de frais de port spécifique.

De même, toute livraison hors région PACA, HÉRAULT et GARD fera l'objet d'une facturation particulière des frais de port.

Toute livraison inférieure à 76 € nets hors taxes (hors reliquats) entraîne la facturation d'une contribution forfaitaire aux frais de transport de 12€ hors taxes.

Les factures ou relevés sont majorés d'une somme de 3 € hors taxes à titre de participation forfaitaire aux frais administratifs.

Sauf stipulation contraire, les factures sont payables à 30 jours date de la facture pour les clients en compte.

En cas d'échéance non respectée, la totalité des échéances restant dues devient immédiatement exigible et portable, sans mise en demeure préalable, même si elles ont donné lieu à des traites. De plus, à titre de clause pénale et pour l'application de la loi 92-1442 du 31 décembre 1992 modifiée, l'acheteur sera de plein droit redevable d'une pénalité pour retard de paiement calculée par application de l'intégralité des sommes dues d'un taux d'intérêt égal à 3 fois le taux d'intérêt légal, outre les frais éventuels.

Le paiement à une date antérieure à celle résultant des conditions générales de vente ou contractuelles, ouvre droit à un escompte de 0,75 % par période entière de trente jours.

7. ÉTUDES ET PROJETS

La société T.C.A. a une activité de grossiste. Sa compétence et par conséquent sa responsabilité sont limitées aux conseils sur les caractéristiques techniques des produits, énoncées par le ou les constructeurs.

Tout autre conseil qui lui serait demandé n'engage pas sa responsabilité.

Toute étude ou projet nécessaire au choix d'une installation ou d'un matériel spécifique, sera effectué par l'intermédiaire d'un bureau d'études techniques ou tout autre professionnel autorisé choisi par l'acquéreur.

8. NON REPRISE DU MATÉRIEL

Les matériels ne sont ni repris ni échangés.

9. CONTESTATION

De convention expresse, pour toutes contestations, même en cas de recours en garantie ou garantie ou de pluralité de défendeurs, est seul compétent le Tribunal de Commerce dans le ressort duquel se trouve le siège social du vendeur.

CONCEPTION TECHNIQUE

Jacques Guffanti
et toute l'équipe TCA

CRÉATION GRAPHIQUE PRODUCTION



ZI le Bois Rond
73400 MARTHOD
ALBERTVILLE
Tél. : 04 79 37 65 98
Fax : 04 79 37 66 17
www.thuria.com

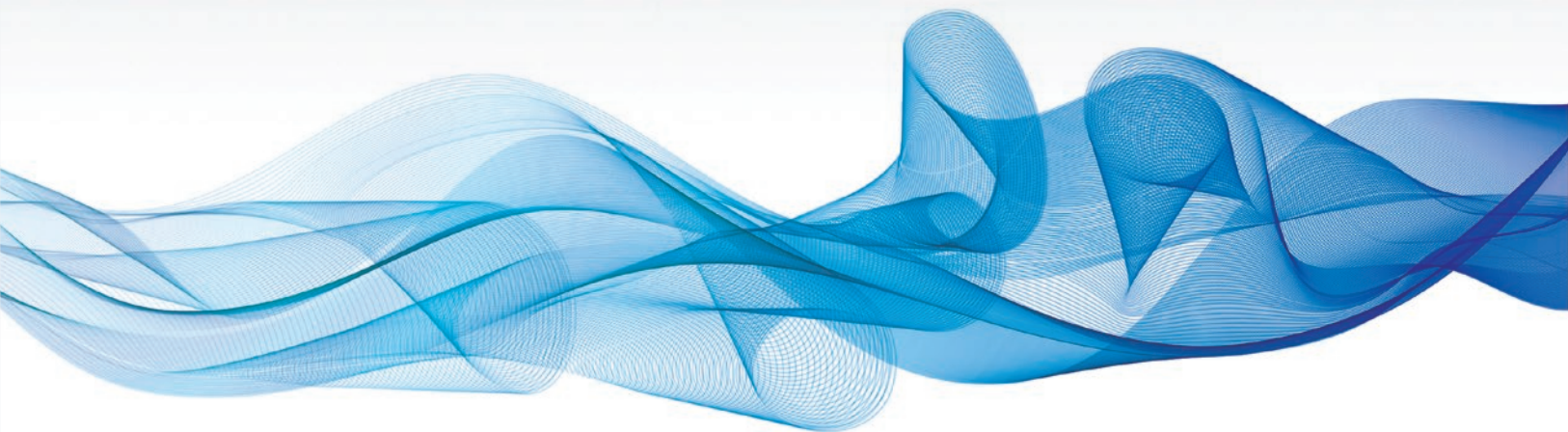
nous remercions
toutes les marques
qui ont participé
à l'élaboration de
ce catalogue tarif.



Toute dérogation à l'une quelconque des présentes conditions générales de vente doit faire l'objet d'un accord spécifique écrit.



TRANSFERT ET CONDITIONNEMENT DE L'AIR



TCA NICE

B.P. 179 · Avenue des Maurettes
06272 VILLENEUVE LOUBET Cedex

tél. : 04 92 13 36 66
fax : 04 93 22 82 66
e.mail : tca06@tca.fr

TCA MARSEILLE

213 · Route des 3 Lucs à La Valentine
13011 MARSEILLE

tél. : 04 91 19 19 19
fax : 04 91 43 25 04
e.mail : tca13@tca.fr

TCA MONTPELLIER

19 · Rue M. Bastié · ZI de la Lauze
34430 SAINT JEAN DE VEDAS

tél. : 04 67 47 36 90
fax : 04 67 47 98 51
e.mail : tca34@tca.fr

TCA.FR | NICE | MARSEILLE | MONTPELLIER

